

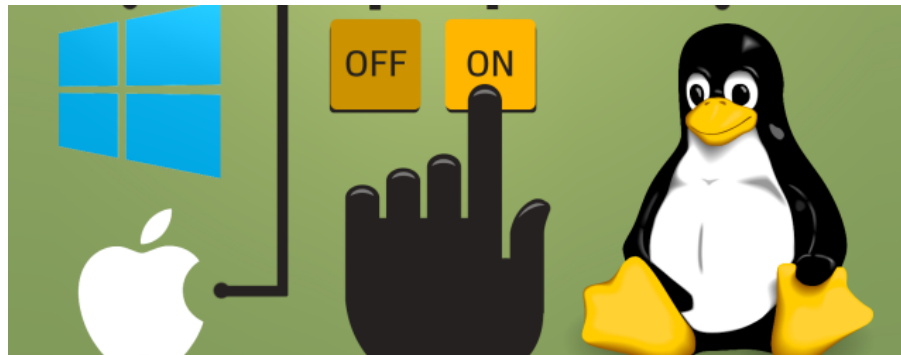
# Overstappen van Windows naar Linux

Hans Lunsing  
([hans.lunsing@xs4all.nl](mailto:hans.lunsing@xs4all.nl))

16 april 2016

# Overstappen van Windows naar Linux

- ❗ Waarom zou ik het doen?
- ❗ Hoe bereid ik me voor?
- ❗ Hoe doe ik het?



# Waarom zou ik het doen?

- Nieuwsgierigheid...
- Voordelen!



# Voordelen van Linux

- Vrijheid en openheid
- Flexibiliteit
- Veiligheid; geen malware!
- Veeltaligheid
- Geringere systeemeisen
- Geïntegreerd softwarebeheer
- Uitstekende vrije software
- Hardware ondersteuning out-of-the box
- Ook ondersteuning oudere hardware

Can Free  
Be As Good  
As Paid?

# Waarom zou ik NIET het doen?

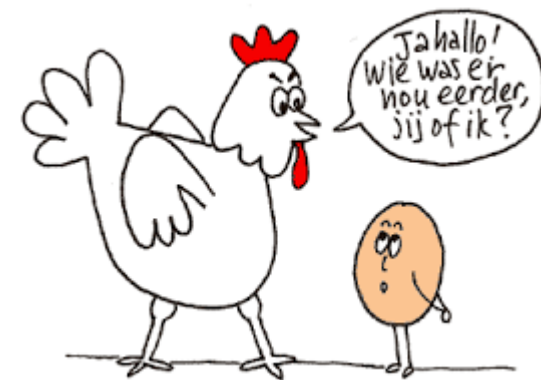
Elk voordeel heb z'n nadeel.....



- ❗ Linux is onbekend...
- ❗ Nadelen (al dan niet vermeend)

# Nadelen van Linux

- ❗ Kip-en-eiprobleem / pionieren!
  - Niet voorgeïnstalleerd op standaard computers
  - Bekendste commerciële software niet beschikbaar
  - Weinig games, maar dit wordt snel beter
  - Geen drivers voor allernieuwste hardware
- ❗ Opdrachtregel, te moeilijk, geeky?
- ❗ Te veel keus?



# Hoe bereid ik mij voor?

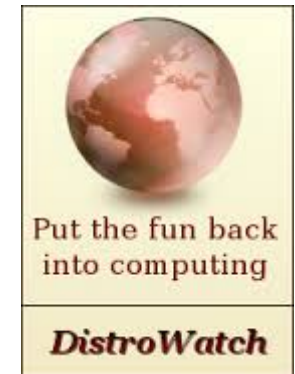


- Welke distributie kies ik?
- Welke werkomgeving bevalt mij het best?
- Werkt mijn hardware in Linux?
- Hoe zit het met de software in Linux?

# Welke distributie?

## Argumenten:

- Populariteit
- Levensvatbaarheid
- Ondersteuning: duur en verbreiding
- Standaardisering
- Gebruikersvriendelijkheid
- Live systemen met diverse werkomgevingen



## Aan te raden:

- Linux Mint of Ubuntu





# Welke werkomgeving?

- ❗ Probeer ze in een “Live” systeem:
  - Ubuntu heeft Unity (standaard), KDE, GNOME, MATE, Xfce, LXDE
  - Linux Mint heeft Cinnamon, KDE, MATE, Xfce
  - Ubuntu ziet ze als aparte distributies, Mint als eigen edities
- ❗ “Live” systeem draait van dvd of usb stick
  - Dat geeft informatie over ondersteuning hardware
- ❗ “Live” systeem kan draaien in virtuele machine
  - Maar dan geen informatie over ondersteuning hardware
- ❗ Installatie in virtuele machine is ook mogelijk
  - Ervaring met installatie, aanpassingen blijven bewaard

# Werkt mijn hardware in Linux?



- Test het met een “Live” systeem
- Hardware ondersteuning sterk verbeterd
- Meeste fabrikanten geven Linux specificaties
- Sommige fabrikanten maken zelf Linux drivers
- Ook oude hardware vaak nog ondersteund
- Alle drivers worden standaard meegeleverd
- Linux ondersteunt UEFI en Secure Boot

# Informatie over Linux en hardware

- ❗ <http://www.linux-hardware-guide.com>
- ❗ <http://www.linux-drivers.org>
- ❗ <https://www.openprinting.org/printers>
- ❗ <https://wireless.wiki.kernel.org>



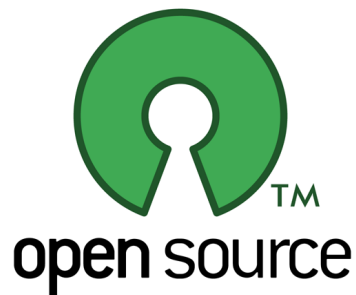
En specifiek voor Ubuntu en Mint:

- ❗ <http://www.ubuntu.com/certification/desktop>
- ❗ <http://community.linuxmint.com/hardware>



# Hoe zit het met software in Linux?

- Windows programma's werken standaard niet tenzij met gebruik van Wine (maar niet altijd!)
- Veel opensource programma's ook voor Linux  
Voorbeelden: Firefox, Thunderbird, LibreOffice, VLC  
Zie <https://www.compusers.nl/software-oss-windows>  
Zo in Windows al Linux programma's leren kennen!
- Anders een alternatief Linux programma zoeken



# Alternatieven voor Windows software

- Kijk eerst naar standaard software in distro
- Websites die helpen bij het zoeken:
  - <http://www.linuxalt.com>
  - <http://linuxappfinder.com/alternatives>
  - <http://bit.ly/1RCvx3i> (op [linuxlinks.com](http://linuxlinks.com))
  - <http://www.linuxtrainingacademy.com/linux-apps> (e-book)



# Hoe doe ik het?

- Voorbeeld: installatie van Linux Mint 17.3 Cinnamon *naast* Windows
  - Ubuntu en Mint qua installatie vrijwel gelijk
  - Bij andere distro's dezelfde elementen
- Voor installatie: Windows opruimen en defragmenteren
- En natuurlijk: een backup!
- Na afloop installatie: keuze bij opstarten



# Toegang tot het andere systeem



- Windows is vanuit Linux lees- en schrijfbaar
- Linux is vanuit Windows alleen leesbaar mits ext4 bestandssysteem en hulpmiddel:
  - Ext2Read: <http://ext2read.blogspot.nl/>
  - Ext2Fsd: <http://www.ext2fsd.com/>
  - DiskInternals Linux Reader:  
<http://www.diskinternals.com/linux-reader/>

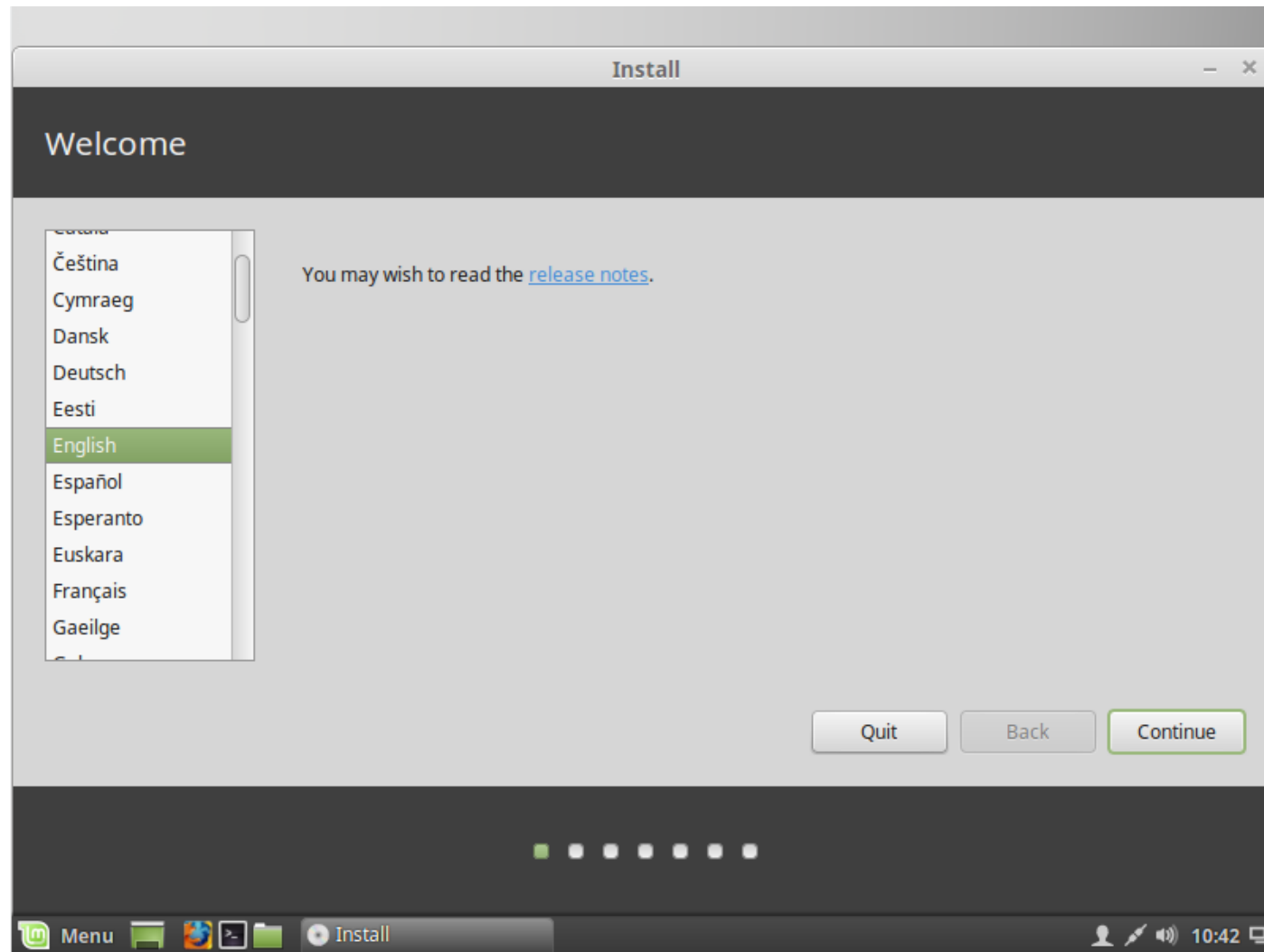
# Installatie Linux Mint



Het Linux mint “Live” systeem draaiend van dvd. Klik op “Install Linux Mint”

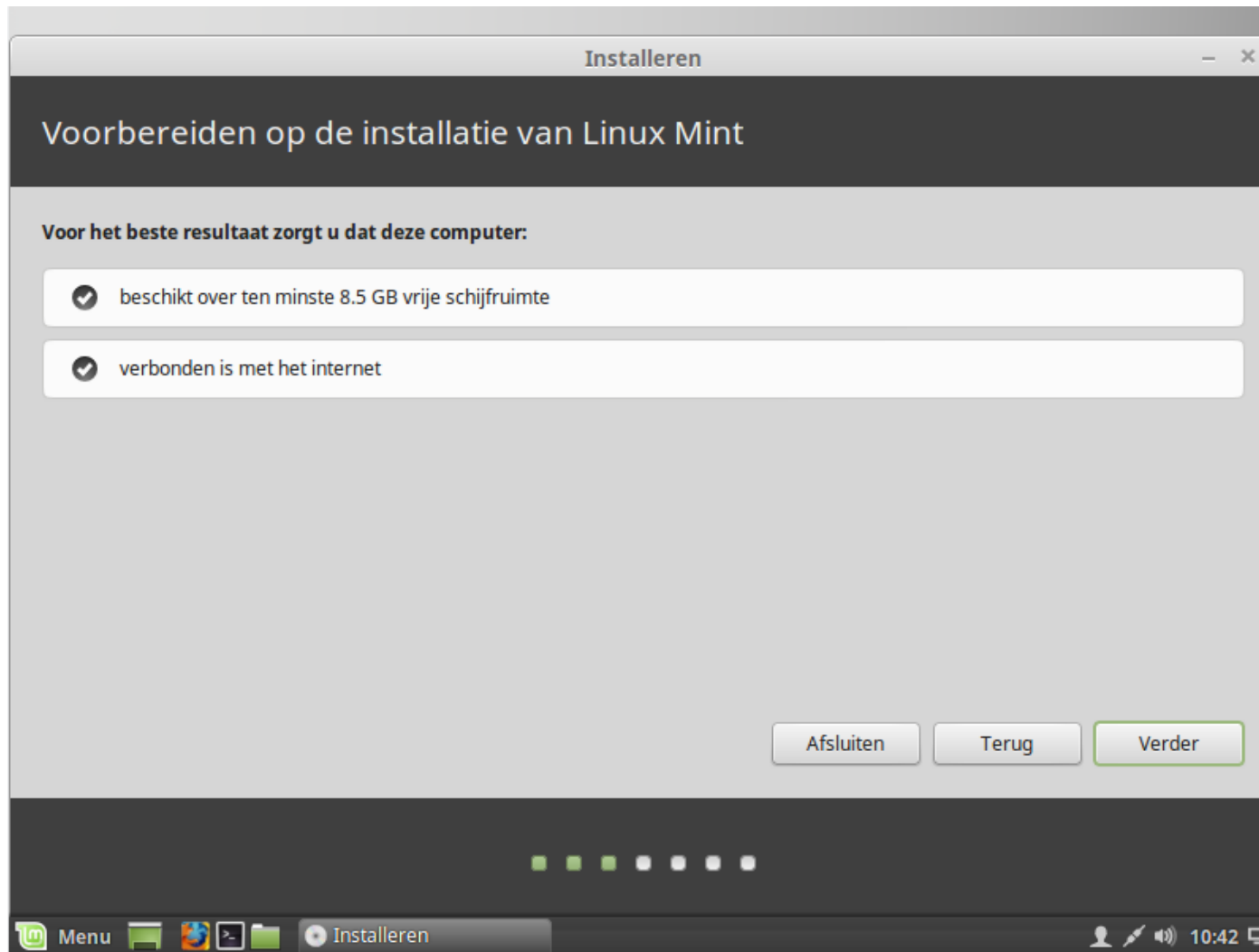


# Installatie Linux Mint



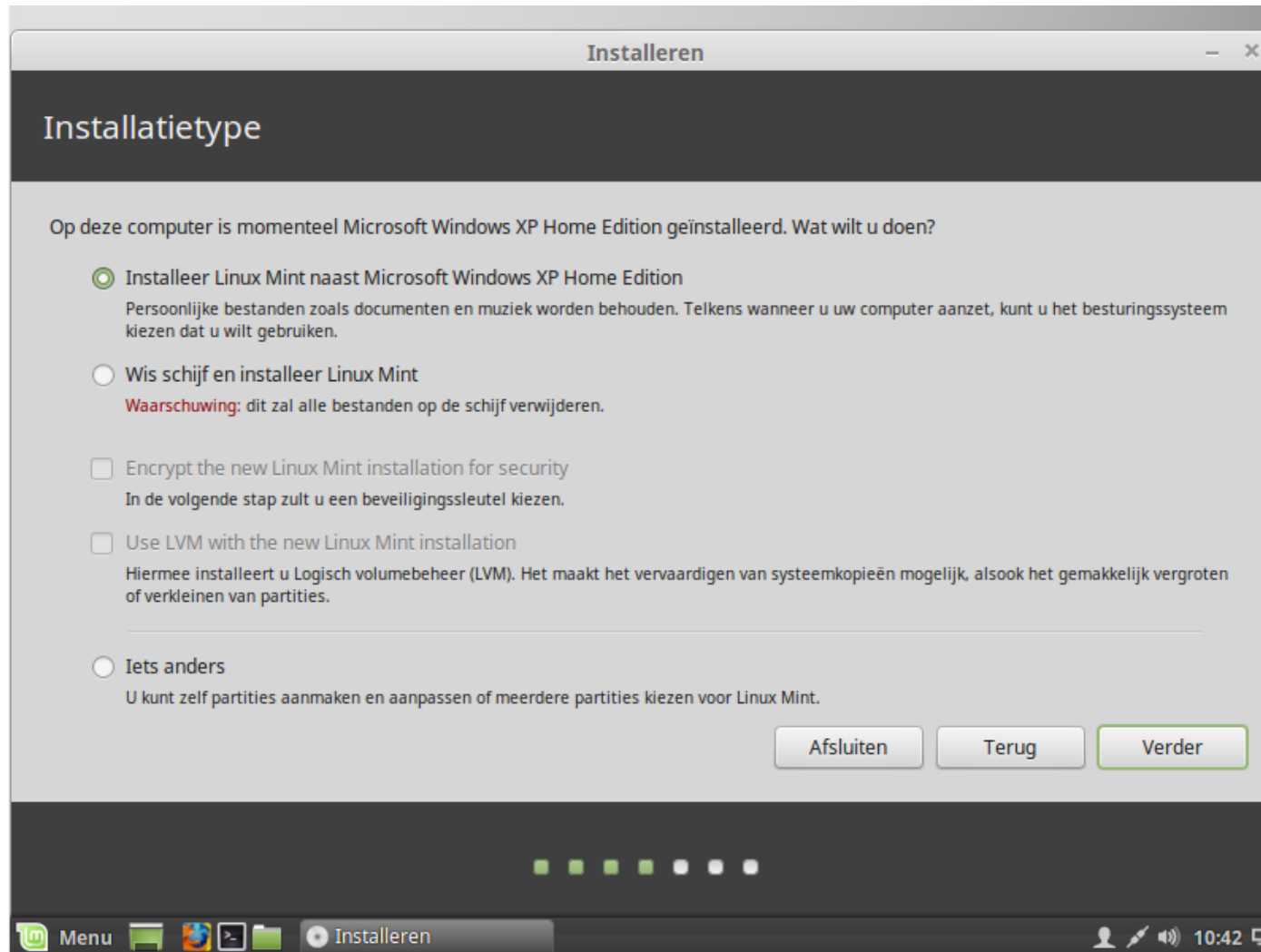
Taalkeuze. Kies Nederlands.

# Installatie Linux Mint



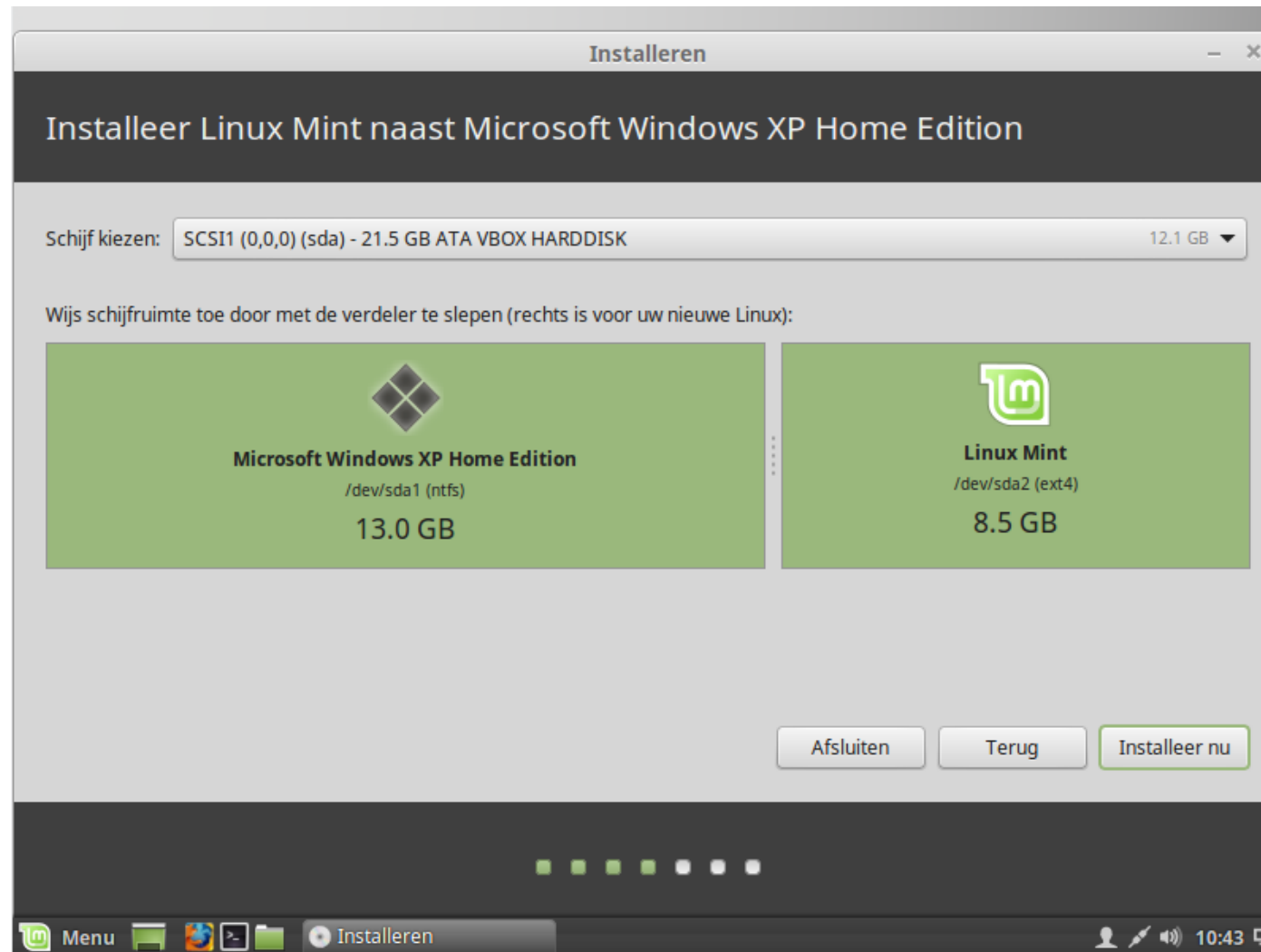
Controle schijfruimte en internet.

# Installatie Linux Mint



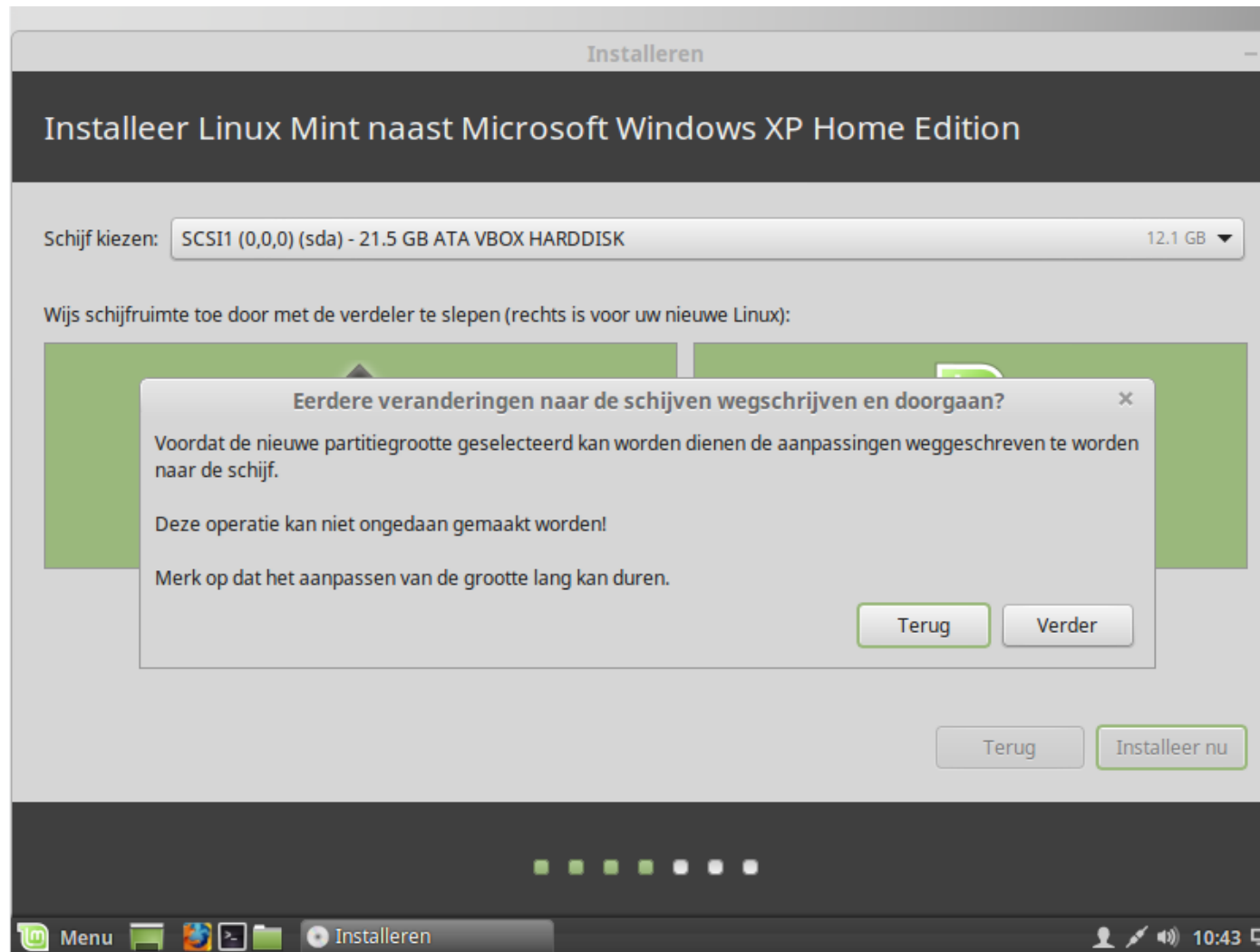
Installatietype. Kies voor installeren naast Windows.  
(maar in plaats van Windows mag natuurlijk ook)

# Installatie Linux Mint



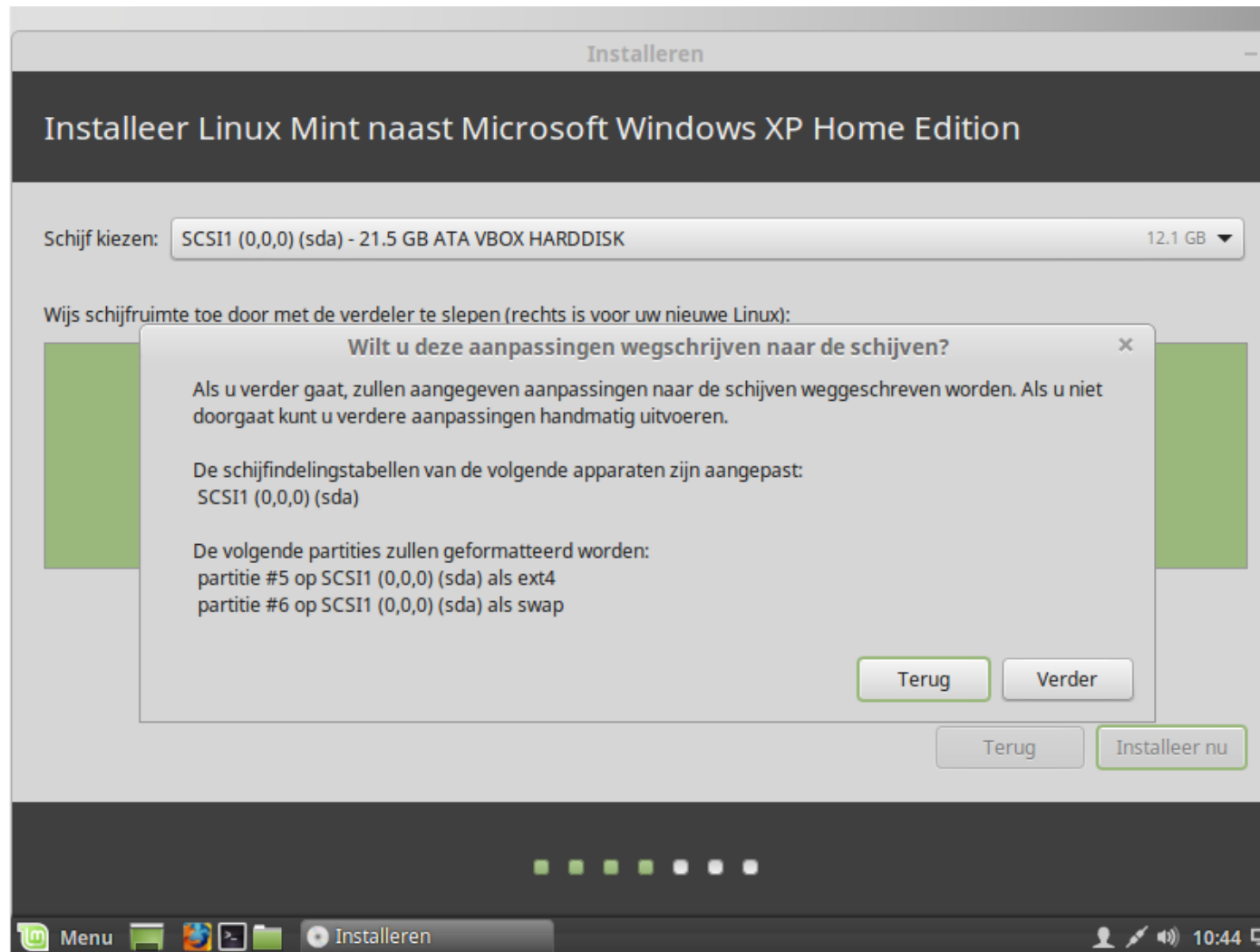
Sleep verdeler – als het kan – naar links tot Linux Mint tenminste 10 GB krijgt.  
Klik daarna op “Installeer nu”.

# Installatie Linux Mint



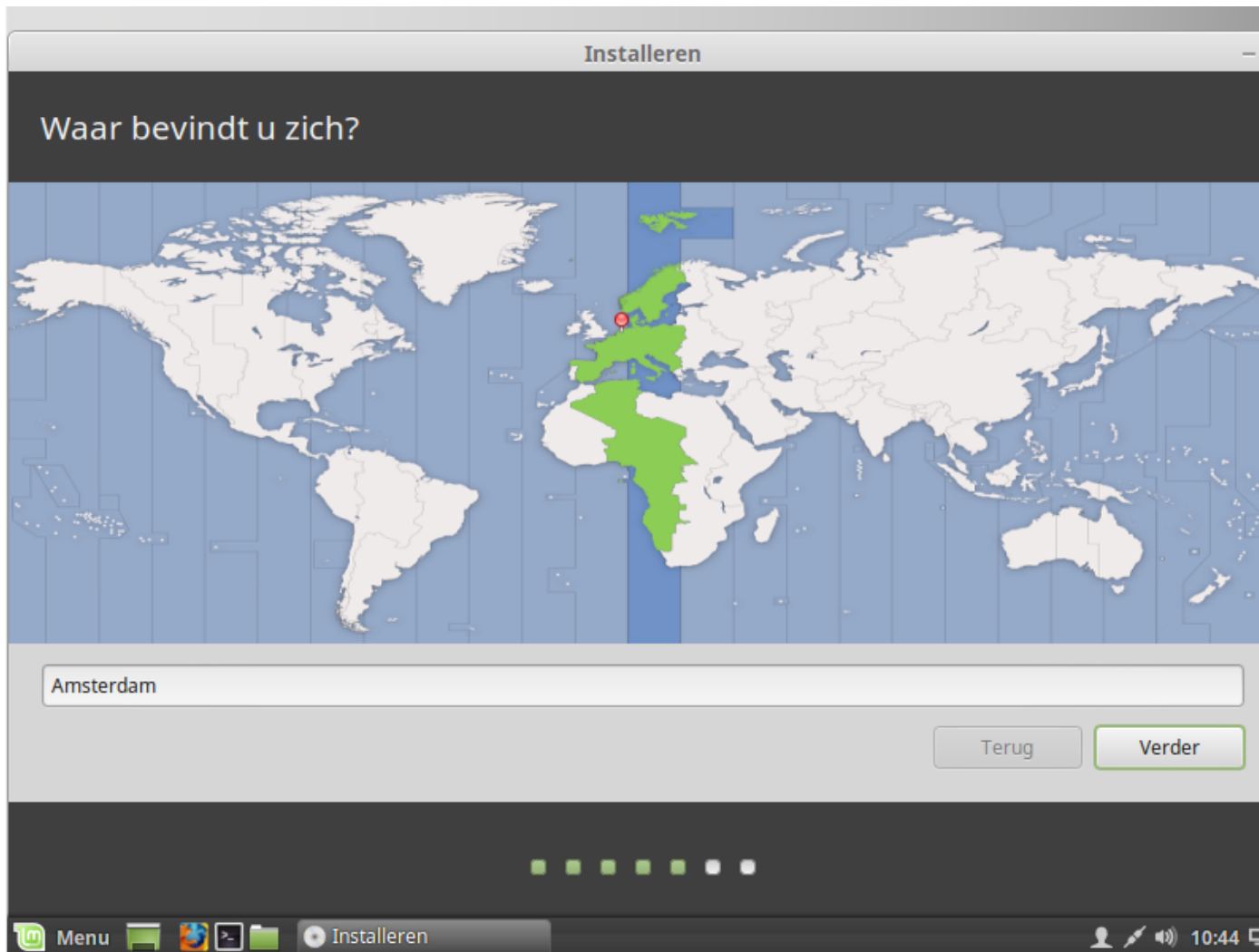
Check: veranderingen naar schijf schrijven en doorgaan? Klik op "Verder".

# Installatie Linux Mint



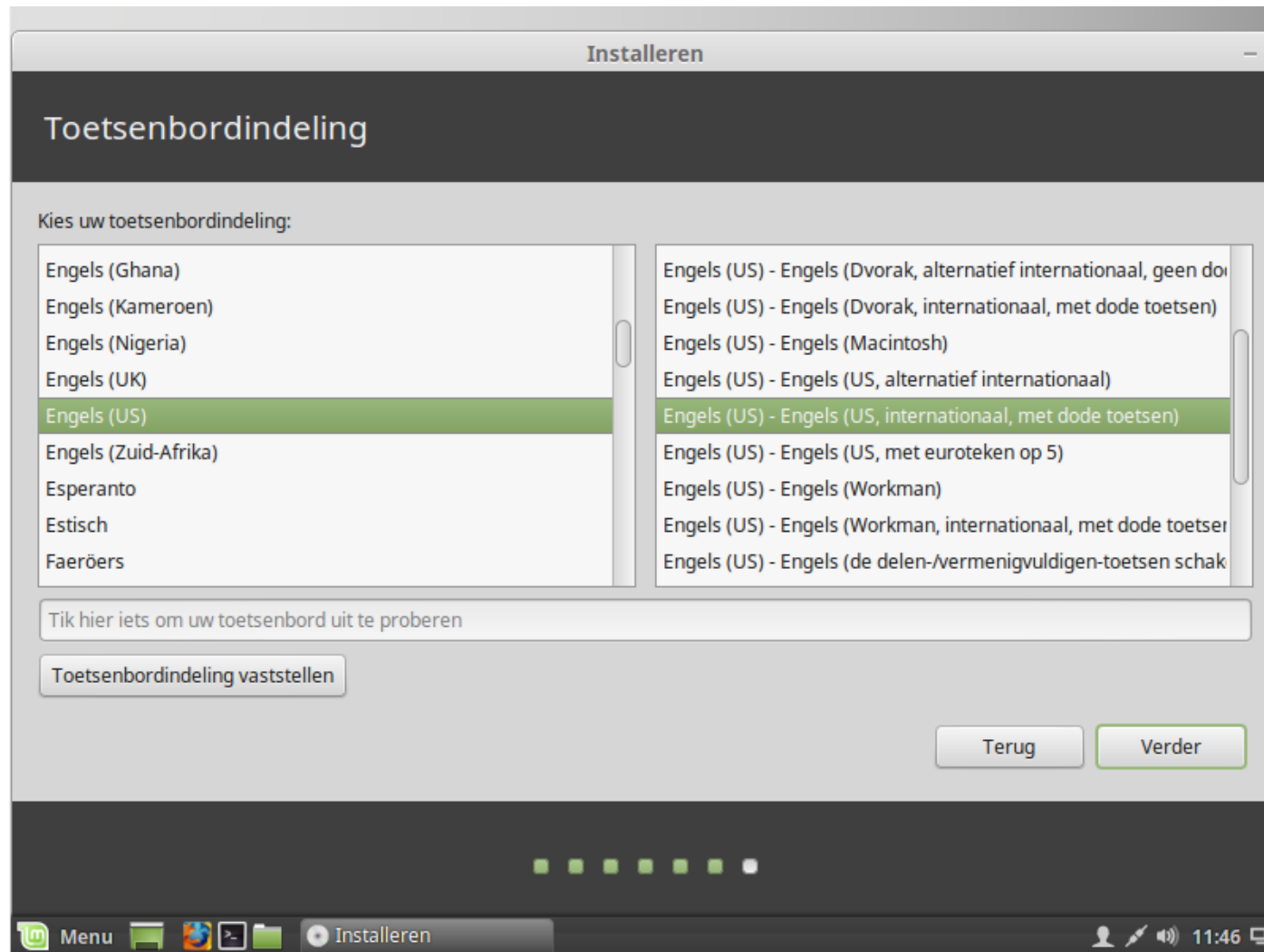
Nieuwe partities formatteren? Klik op "Verder".

# Installatie Linux Mint



Tijdzone. Standaard voor "Nederlands" is "Amsterdam". Klik op "Verder".

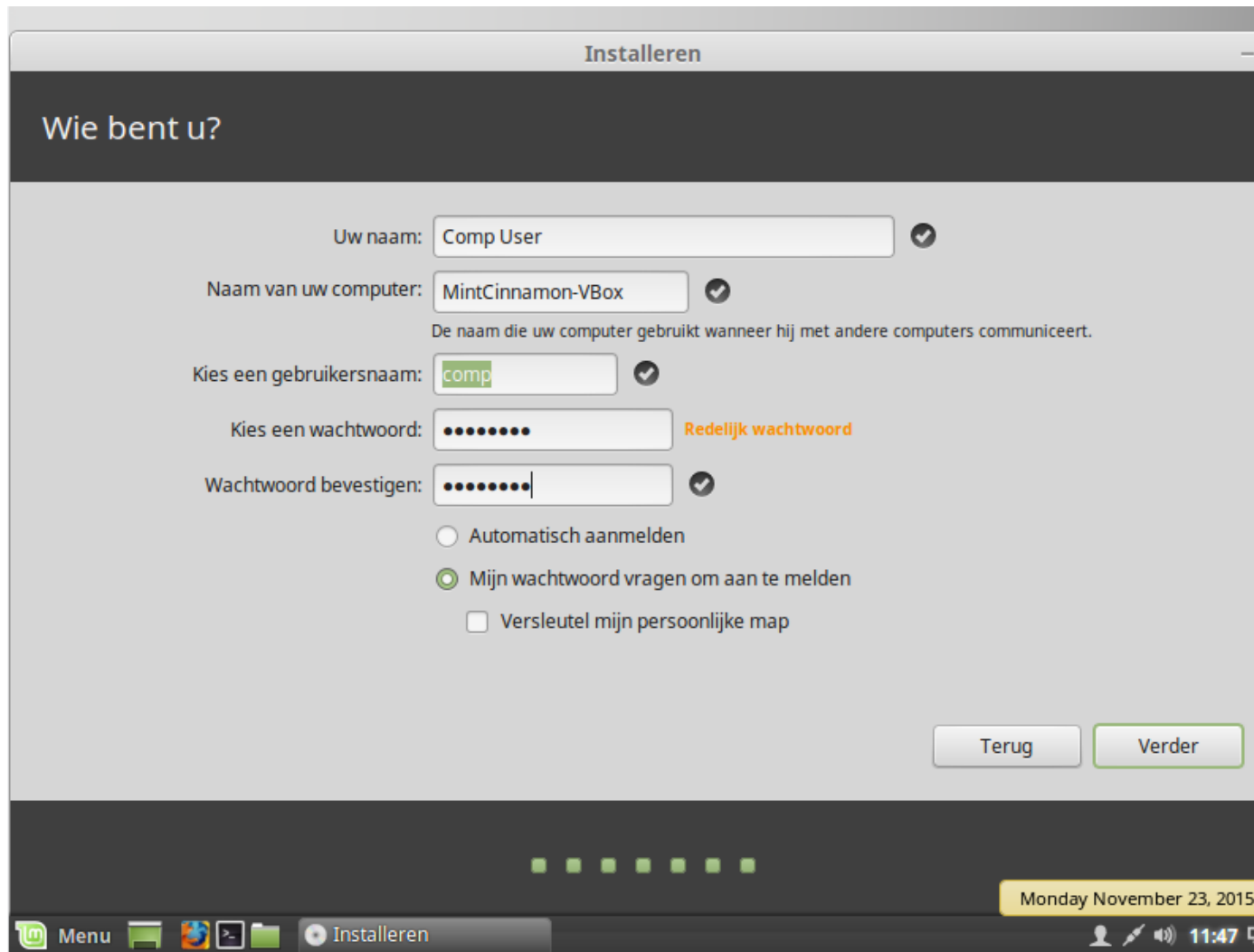
# Installatie Linux Mint



Toetsenbordindeling. Standaard voor “Nederlands” is “Engels (US, internationaal, met dode toetsen)”.

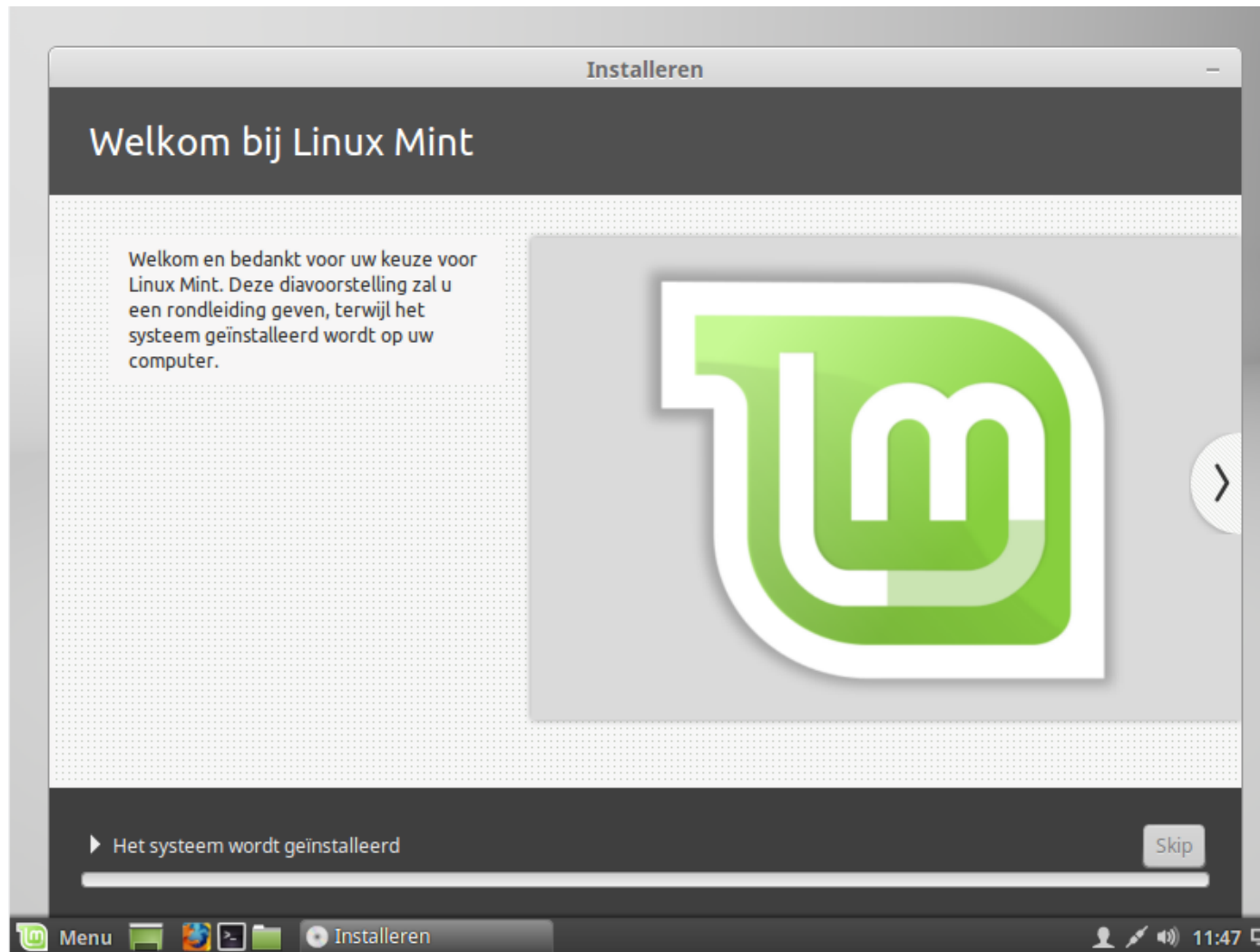


# Installatie Linux Mint



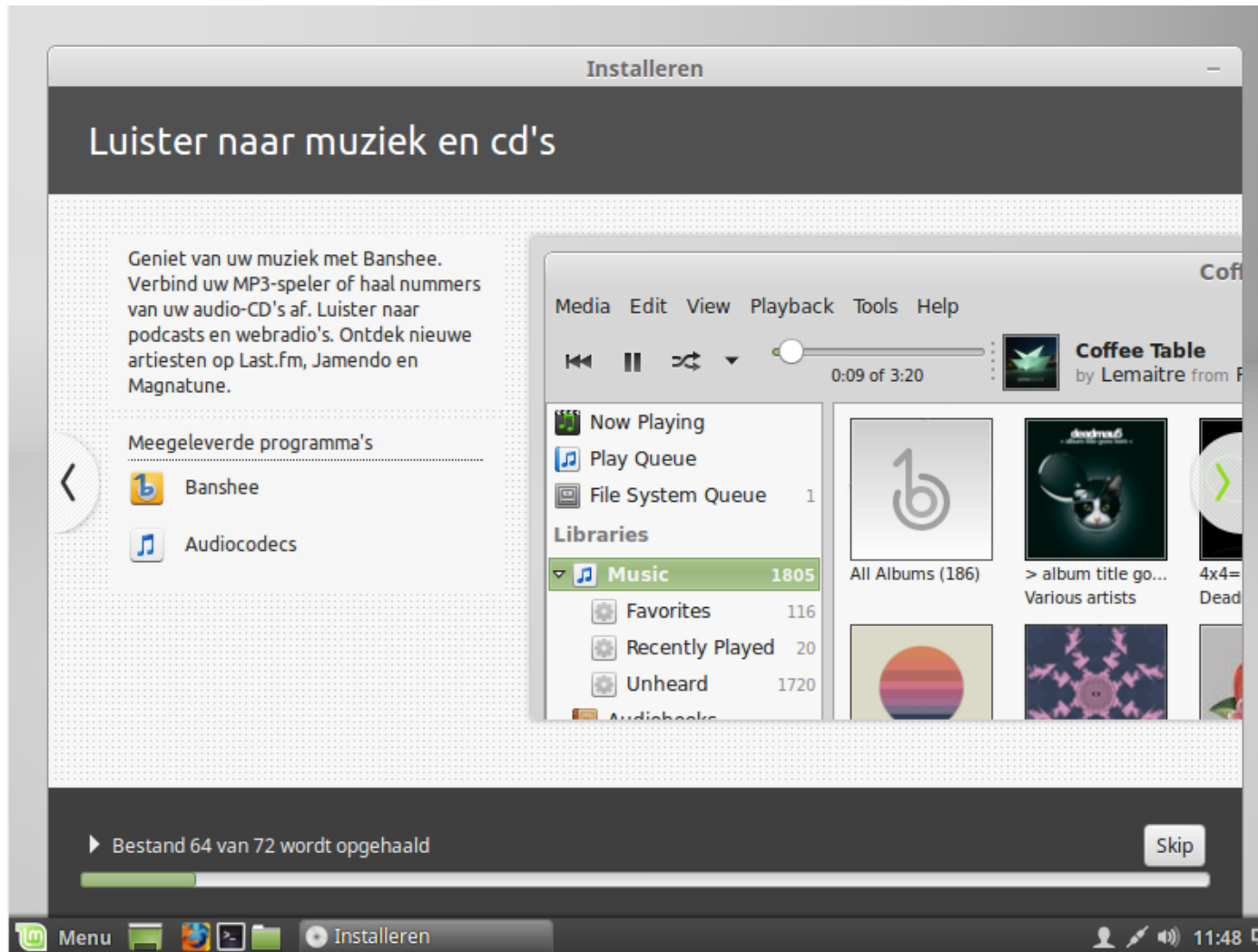
Wie bent u?. “Gebruikersnaam” is de naam waarmee u inlogt. “Automatisch aanmelden” is goede keuze voor PC thuis. Voor laptop is wachtwoord vragen veiliger.

# Installatie Linux Mint



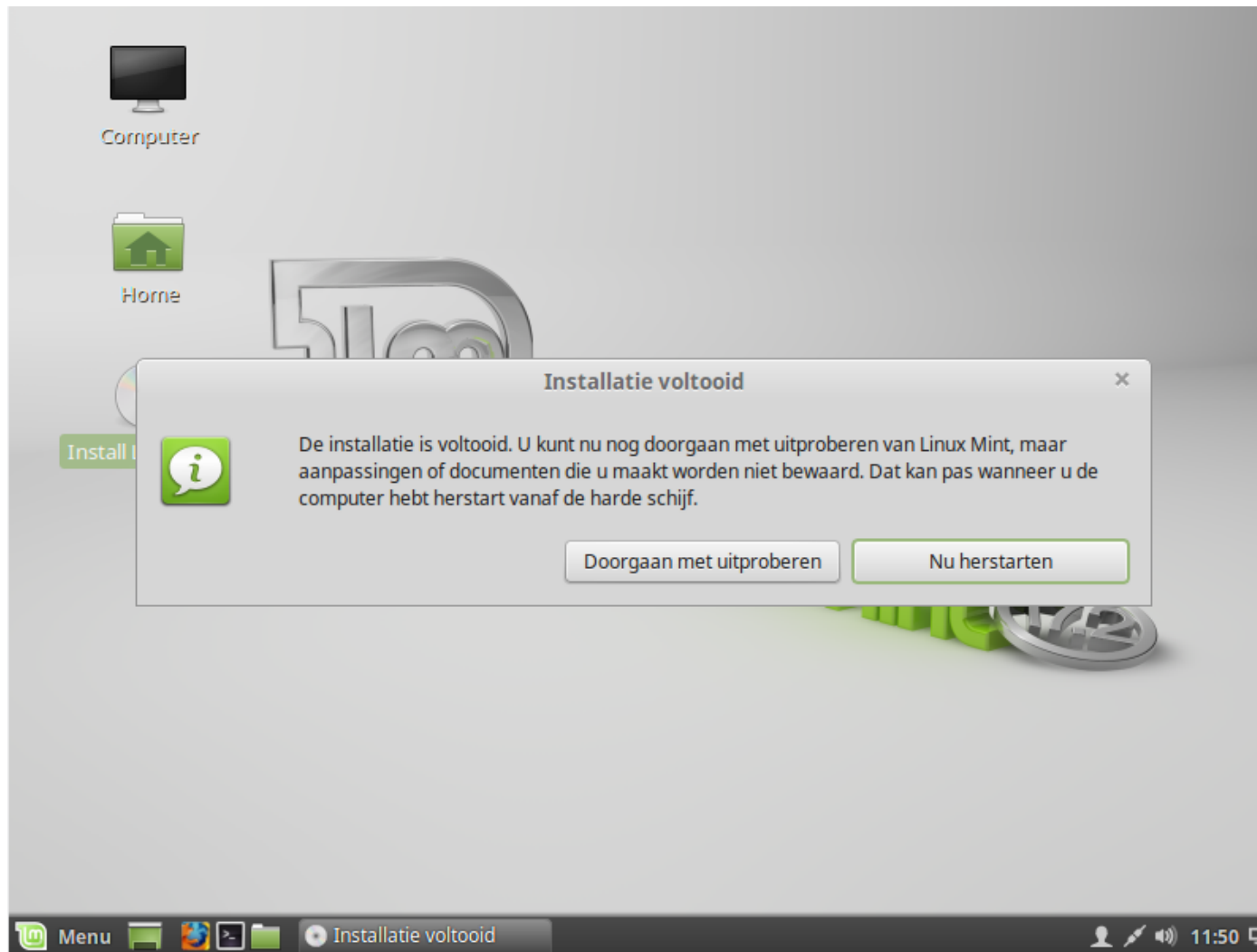
Systeem wordt geïnstalleerd. Tijdens installatie wordt diavoorstelling getoond.

# Installatie Linux Mint



Systeem wordt geïnstalleerd. Dit is één van de tijdens installatie getoonde dia's.

# Installatie Linux Mint



Installatie is klaar. Kies voor “Nu herstarten”.

# Na installatie Linux Mint

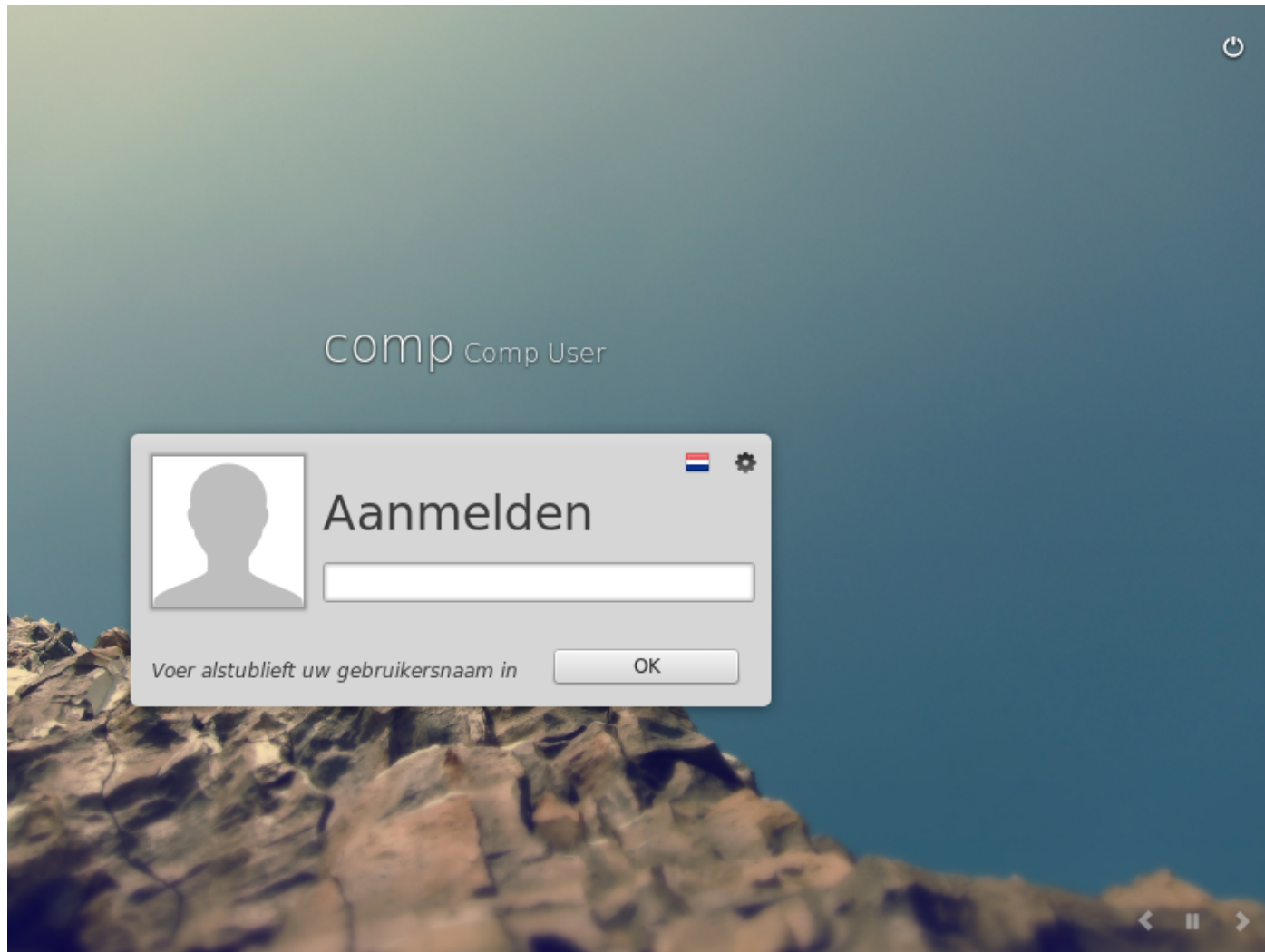
```
GNU GRUB  versie 2.02~beta2-9ubuntu1.2

*Linux Mint 17.2 Cinnamon 32-bit
Geavanceerde opties voor Linux Mint 17.2 Cinnamon 32-bit
Memory test (memtest86+)
Memory test (memtest86+, serial console 115200)
Microsoft Windows XP Home Edition (op /dev/sda1)

Gebruik de ↑- en ↓-toetsen om een item te selecteren.
Druk op Enter om het geselecteerde systeem te starten, 'e' om de
opdrachten te bewerken, of 'c' voor een opdrachtregel.
```

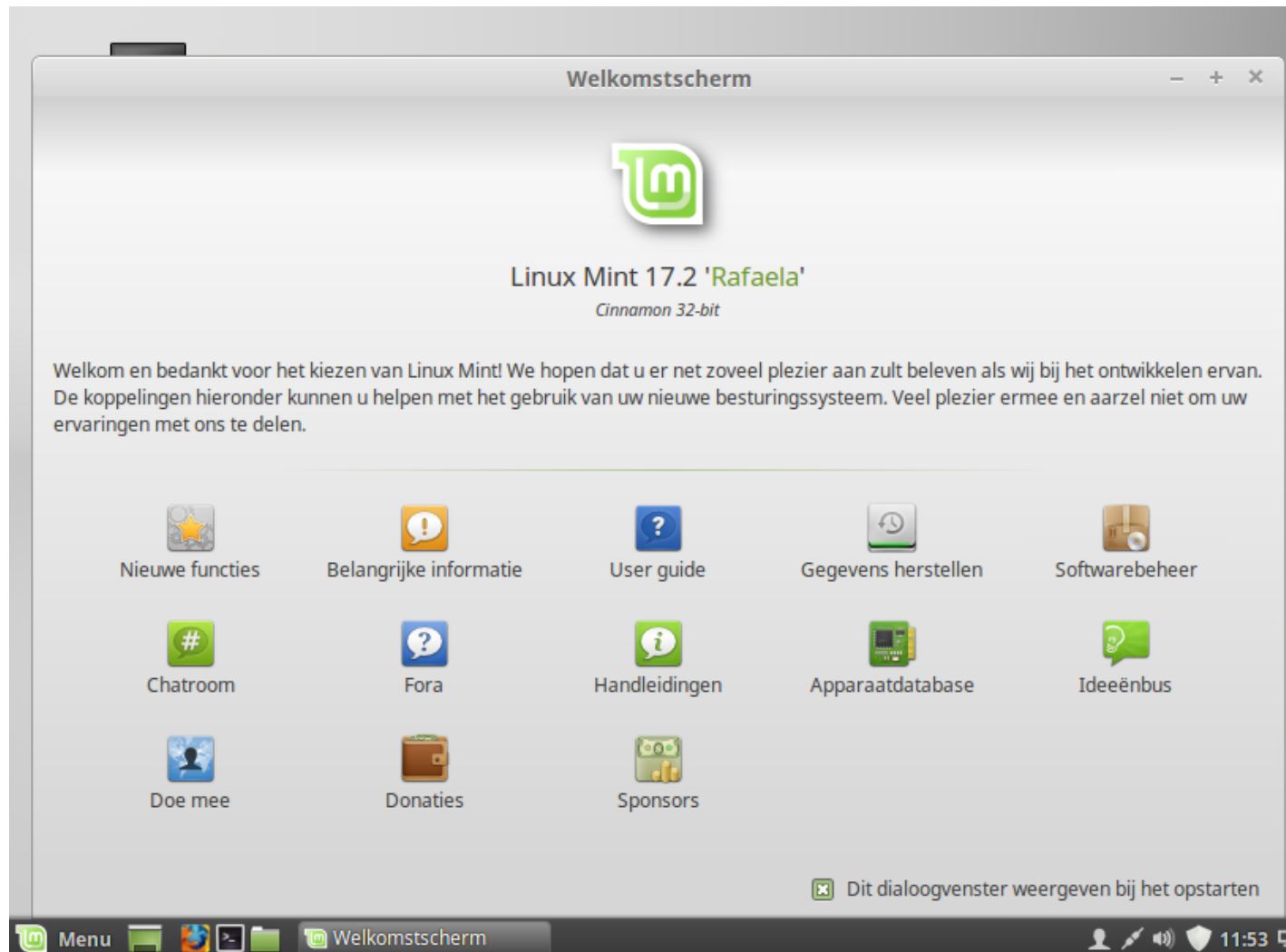
Bootmenu na herstart. Keuze uit Linux Mint, Windows en geheugentest. Standaard is Linux Mint. Tik op de “Enter” toets om Linux Mint te starten.

# Na installatie Linux Mint



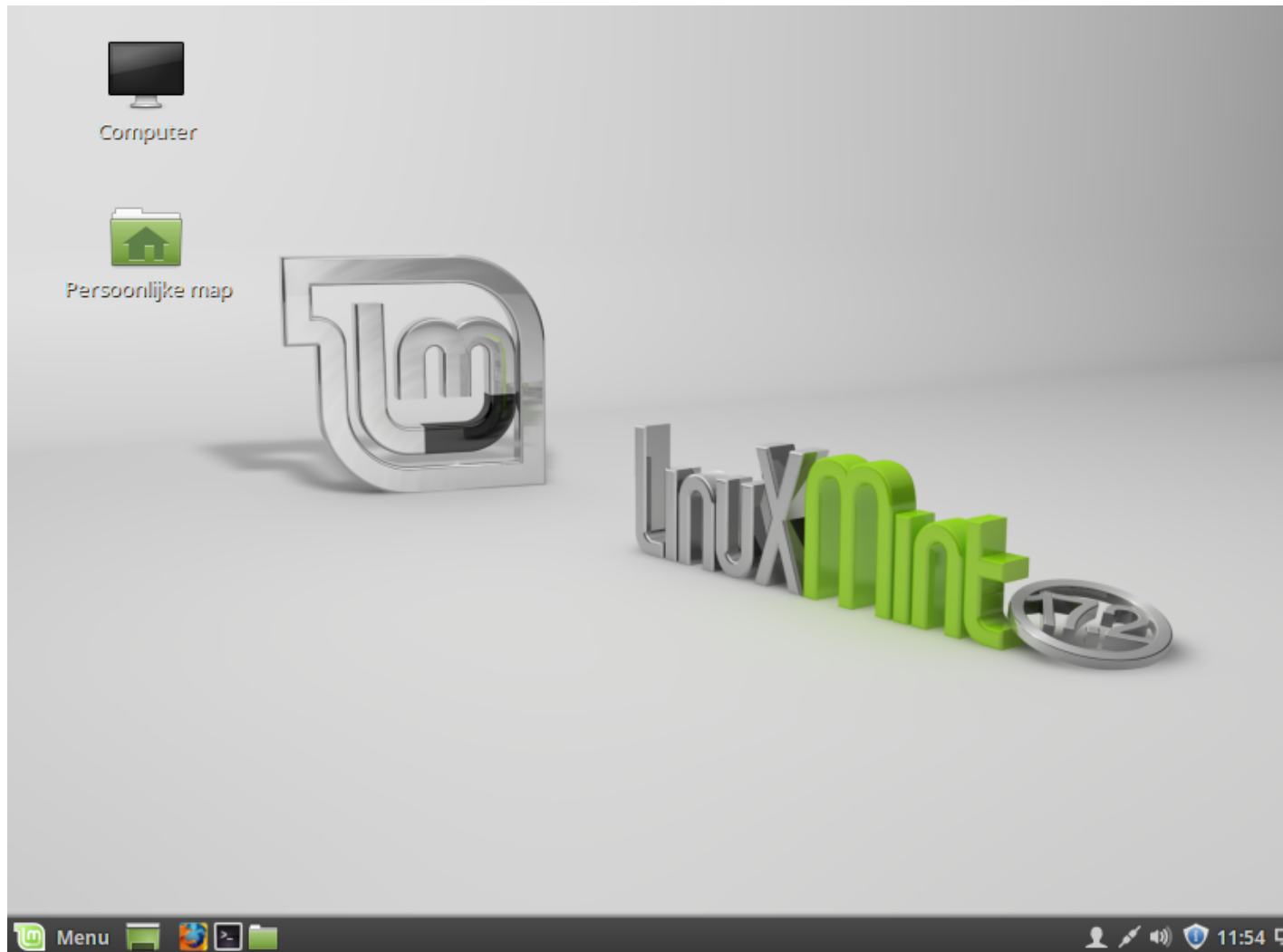
Het aanmeldscherm. Geef eerst gebruikersnaam en dan wachtwoord.

# Na installatie Linux Mint



Het Linux Mint bureaublad met op de voorgrond het Welkomstschermb.  
Bekijk het allemaal eens, en klik het dan weg (via het kruisje rechts boven)

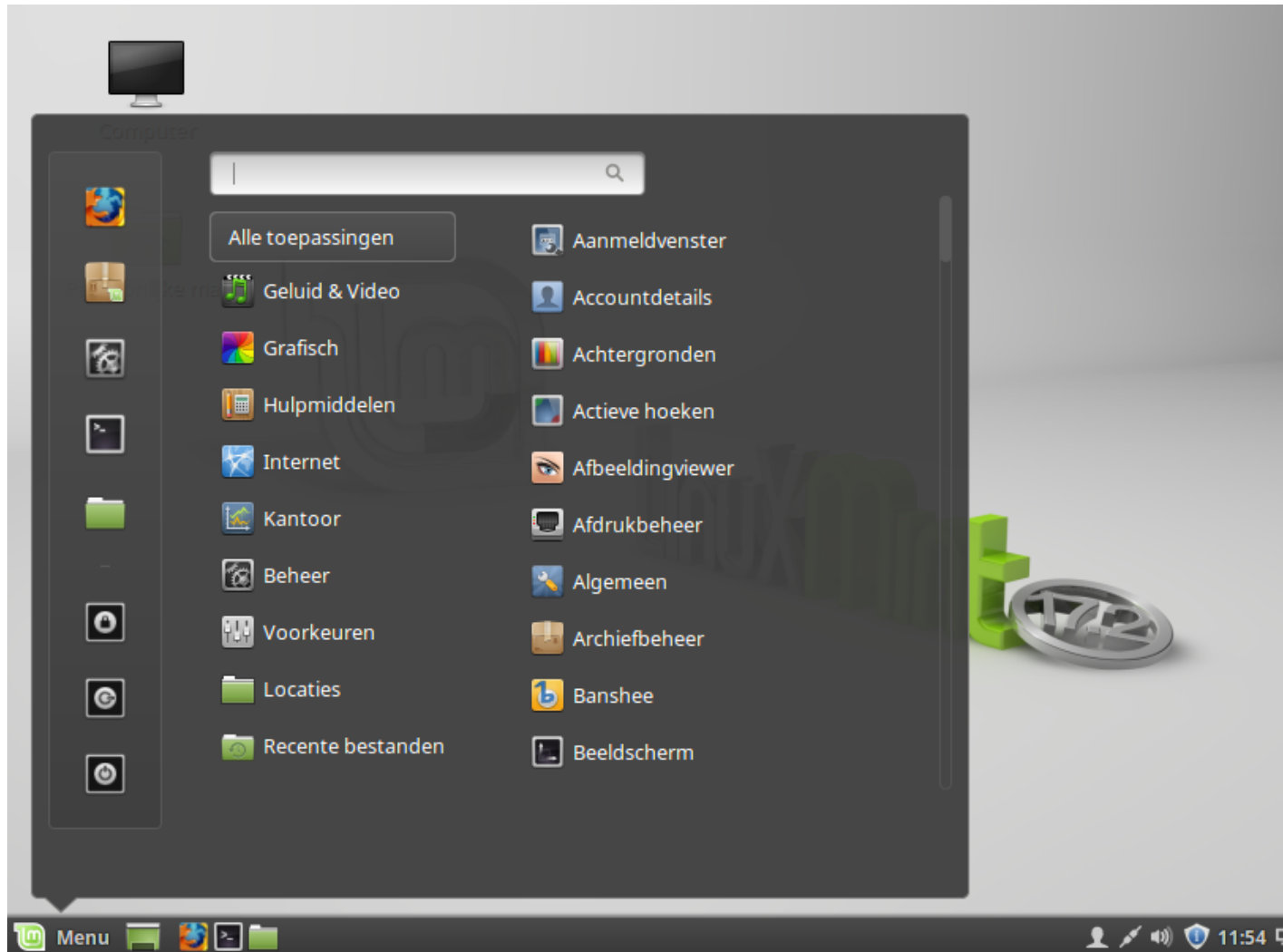
# Na installatie Linux Mint



Tenslotte: het Linux Mint bureaublad.



# Na installatie Linux Mint



Het Linux Mint bureaublad met uitgeklaapt menu.