

Ubuntu Time !!!

Hans Luning en Henk van Andel

Ubuntu mag zich nog steeds de kampioen noemen als het om populariteit van een Linux-distributie gaat. Reden voor CompUsers om aan deze mooie 'distro' ruime aandacht te besteden.

Van Ubuntu komt halfjaarlijks een nieuwe versie uit. Het versienummer is afgeleid van het jaartal en de maand waarin die wordt uitgebracht. Dat is altijd in april en oktober. De snelle rekenaars weten dus nu al dat de laatste versie 9.04 is. Ubuntu komt dan uit in heel veel talen tegelijk. Microsoft kan hier een voorbeeld aan nemen. Eind juni 2009 was Vista SP2 nog slechts in vijf talen verkrijgbaar. Windows 7 zal eerst ook in vijf talen uitkomen, de andere talen volgen later.

Hans Luning van het CompUsers Platform Linux heeft de volgende drie Ubuntu versies voor GigaHits 2009-03 uitgezocht:

De 'normale' CD-ROM Ubuntu 9.04 Desktop (bootable - Live en Installable)
De hierop gebaseerde Ubuntu Netbook Remix
Portable Ubuntu (8.04)

Alle drie vervullen ze een speciale functie. Gezien deze overweldigende hoeveelheid Ubuntu-smaken is enige toelichting wenselijk.

Ubuntu 9.04 Desktop Edition (Jaunty Jackalope)

Van Ubuntu komen telkens de Desktop Edition en de Server Edition uit. De makers achter Ubuntu Canonical garanderen 18 maanden support. Om de twee jaar komt er een LTS versie (Long Term Support) uit met gegarandeerd 3 jaar support voor desktops en 5 jaar voor servers. En dat allemaal gratis.

De Desktop Edition is heel geschikt voor



laptops en desktop computers. De CD kan live opgestart worden om kennis te maken met Ubuntu zonder blijvende veranderingen aan je systeem. Vanuit de opgestarte live-situatie kun je met één klik Ubuntu permanent installeren. Zorg in dat geval eerst voor een reservekopie van je belangrijke gegevens, want als het fout gaat kun je gegevens kwijt raken.

De Ubuntu-CD bevat ook Wubi.exe. Hiermee installeer je Ubuntu onder Windows in het bestandssysteem van Windows. Ubuntu krijgt dan een (groot) bestand toegewezen als werkgebied. Dit is een gemakkelijke en relatief veilige manier om Ubuntu te installeren, maar als je het maximum aan snelheid eruit wilt halen kun je beter Ubuntu op eigen partities en bootable op je computer installeren.

De Desktop Edition heeft een grafische interface en is gericht op de eindgebruiker.

Een 'normale' gebruiker zal deze grafische interface zelden of nooit verlaten. Het gebruik van Ubuntu Linux is daardoor erg gemakkelijk. En zo willen we het tegenwoordig ook! De Server Edition heeft geen grafische interface. Die moet je dus gebruiken met commando's vanuit een terminal window. Dat kun je beter overlaten aan de Linux 'techies'.

De Desktop Edition is meestal een CD-ROM, maar er is ook een uitgebreidere DVD-ROM-versie verkrijgbaar. Op GigaHits 2009-03 hebben we in verband met de beschikbare ruimte de CD-ROM versie opgenomen. Bootable. Met de GigaHits kun je dus, wat Ubuntu 9.04 betreft, alle kanten op: opstarten als 'live distributie' en desgewenst vervolgens installeren, of installeren met behulp van Wubi.

Er zijn overigens nog meer varianten van Ubuntu, waarvan Kubuntu (KDE desktop in plaats van Gnome) en Edubuntu (educatief) de bekendste zijn.

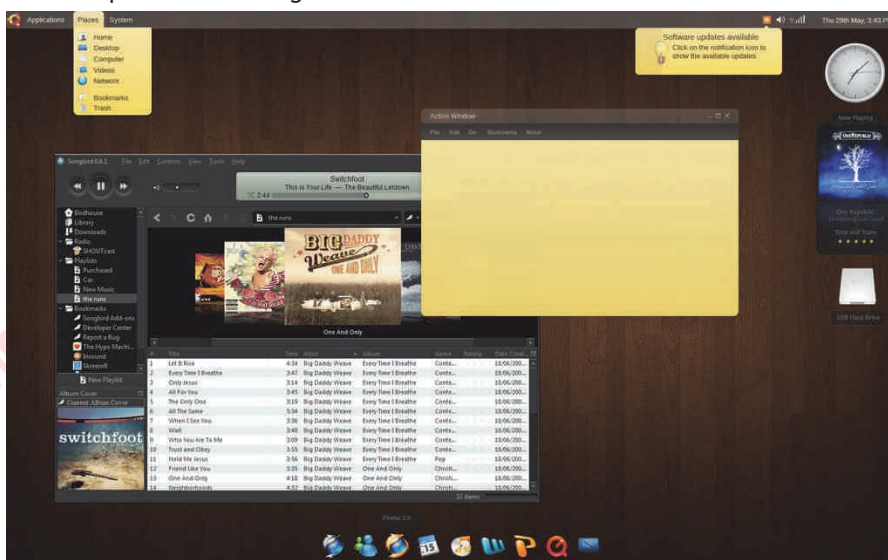


Ubuntu Netbook Remix

In verband met vooral de kleine schermpjes van netbooks met afwijkende 1024x600 verhouding en in verband met vaak nog ontbrekende drivers voor de nieuwste hardwarecomponenten, geven de gewone desktopversies van Linux vaak problemen op netbooks.

Voor netbooks zijn een aantal aangepaste versies van Linux-distributies verschenen; en een aantal is gebaseerd op Ubuntu. Ook Canonical zelf heeft in deze richting ontwikkelingswerk verricht onder de aanduiding 'remix'. Voor versie 9.04 is die gelijktijdig met de desktop-versie uitgekomen. Het is een voor netbooks aangepaste en aangevulde Ubuntu-distributie.

Ubuntu Netbook Remix 9.04 is heel geschikt. Het is getest en goed bevonden





voor de meeste gangbare netbooks op de markt. Op de site van Ubuntu is een overzicht van de compatibele netbooks opgenomen.



Mijn Medion Akoya 1210 (gelijk aan de MSI Wind 100) staat ook op de lijst van geteste en goed bevonden netbooks. Ik heb het als live distro opgestart en het bleek allemaal prima te werken. Nou ja, bijna allemaal. WLAN werkt ook prima, maar niet met de WPA2-beveiliging. Er schijnt een probleem te zitten in de nieuwe drivers van de fabrikant van het WLAN-module. Er zijn 'workarounds', maar het voert te ver om die hier uit de doeken te doen.

Ubuntu Netbook Edition komt als een .IMG-bestand. Dat is een soort ISO-bestand. Het moet niet op een CD-R gebrand worden. Met een speciaal programma wordt het op een USB-stick of een flashgeheugenkaartje gezet. Daarmee kun je je netbook opstarten. Het .IMG-bestand en het programma om dit op een USB-stick of geheugenkaartje te zetten vind je op GigaHits 2009-03.

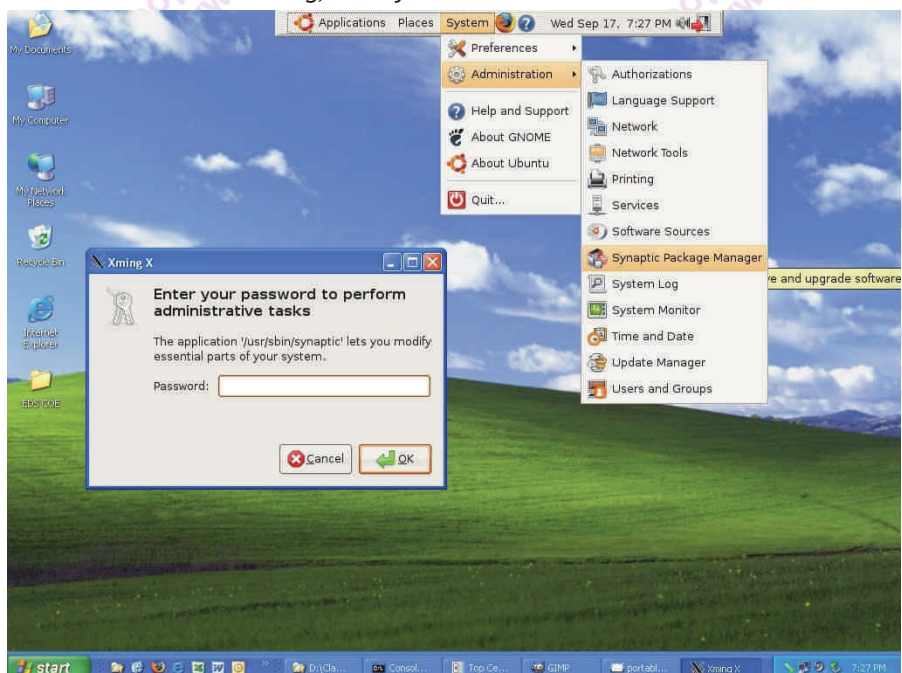


Portable Ubuntu

Wowwwwww. Het is nu ook mogelijk om Ubuntu vanuit Windows op te starten als 'portable' programma. Er wordt dus niets gewijzigd aan je Windows-registry. Portable Ubuntu is daardoor erg veilig, maar je kunt wel bestanden op je harddisk zetten/wijzigen/verwijderen. Enige behoudzaamheid is hier dus op zijn plaats.

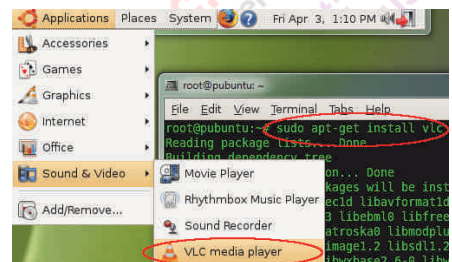
Wat is het verschil tussen 'live' en 'portable'? Een 'live' versie start in de regel vanaf een CD-ROM. Je kunt geen gegevens wegschrijven. Elke keer als je een 'live' Ubuntu opstart begin je dus weer van voren af aan. Portable Ubuntu kan wel gegevens wegschrijven. Dat kan ook op de USB-stick of het geheugenkaartje waarmee het werd opgestart.

Het voordeel is dus wel duidelijk: je zet je eigen Linux 'computer' op een USB-stick, compleet met de benodigde programma's. De meeste programma's zijn al in de distributie aanwezig, maar je



kunt uitbreiden. Ook de gegevens kun je op de USB-stick zetten. Je loopt dus rond met een 10 grams USB-stick met een besturingssysteem en al je gegevens. In een internetcafé, of met de laptop/pc van je buurman, kun je je e-mail ophalen en opslaan op je USB-stick. Daarna neem je je USB-stick weer mee en er blijft niets achter bij het gastsysteem.

Op het gastsysteem verschijnt niet de vertrouwde bruine (Gnome) desktop van Ubuntu. Er komt alleen een venstertje zo groot als een 'regel', van waaruit je programma's kunt opstarten. De programma's openen dan een venster, net als onder Windows. Op dat moment kunnen dus Windows- en Linux-programma's vredig naast elkaar samenleven op het zelfde scherm. En dat allemaal door Ubuntu vanuit Windows op te starten, dus geen installatiegedoe en risico's.



Op GigaHits 2009-03 is de complete Portable Linux opgenomen. De laatste versie is 8.04. Je moet het geheel naar een USB-stick of geheugenkaartje kopiëren en vanuit een commandvenster 'run_portable_ubuntu.bat' opstarten. Onder Vista en Windows 7 zijn administratierechten vereist. Tijdens het opstarten kan een aantal veiligheidsvragen komen; je moet dan Portable Ubuntu toestaan om verder te gaan.