

PartedMagic

Henk van Andel

Parted Magic is een op zichzelf staand klein Linux systeem, met als hoofdbestanddeel het programma Gparted om schijven te (her)indelen. Schrik nu niet gelijk van 'Linux', want PartedMagic heeft een grafische interface, net zoals Windows. Niets moeilijks aan, dus.



Parted Magic
A Free Partitioning Tool

De titel is afgeleid van 'Partition Editor'. Het bewerken van de schijfindeling dus. En 'Magic' betekent zoiets als toveren. PartedMagic kan inderdaad heel veel. Een tovenaars.

In feite bestaat PartedMagic uit een hele verzameling programma's. Waarvan een aantal met schijfindeling van doen heeft, maar er zitten ook andere 'goodies' tussen. Zoals een kalender/agenda, viewers voor plaatjes, tekst editor, bestandenbeheer, noem maar op. In totaal zijn het ongeveer 150 programma's, waarvan ongeveer de helft een grafische user-interface heeft. De andere helft werkt via de command line interface en is meer voor de hardcore Linuxgebruikers.

PartedMagic werd in 2006 geïntroduceerd. Inmiddels is PartedMagic aangekomen bij versie 5.7. De motor hierachter was en is Patrick Verner (USA). Parted Magic is gratis, maar de maker nodigt je uit om een donatie te doen. Dat kan heel snel met een PayPal account, maar ook per creditcard. Hij verdient dat best, dus doe nog een goede daad voor het jaar om is ...

Een bekend, soortgelijk programma onder Windows was Partition Magic, dat inmiddels is overgenomen door Norton Utilities. Er zijn overigens legio soortgelijke programma's, gratis en 'payware'. Maar er zijn weinig programma's die de het gemak en de kracht van Parted Magic evenaren. En de prijs/kwaliteitsverhouding van het gratis PartedMagic is uiteraard onverslaanbaar.

Opstarten PartedMagic

Het gemakkelijkst is het opstarten vanaf de GigaHits 2010-6. Doe deze in je DVD-drive en gebruik deze als opstartdisc. In oudere pc's moet je vooraf in het BIOS instellen dat je wilt booten vanaf CD/DVD-ROM.

Nieuwere pc's hebben een bootmenu dat je tijdens het booten kunt oproepen (meestal door een F-toets tijdens het booten in te drukken).

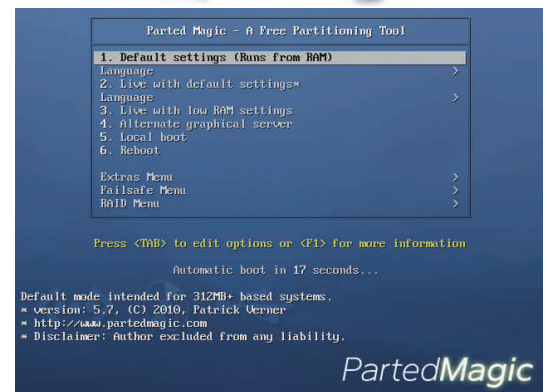
Waarschuwing

In dit artikel gaan we het vooral over Gparted hebben. Ook enkele andere programma's zullen beknopt aan bod komen. Om alle mogelijkheden van PartedMagic te verkennen, zul je zelf aan de slag moeten. Dat is niet moeilijk, want PartedMagic 5.7 staat 'bootable' op de GigaHits 2010-6.

Toch past hier een waarschuwing. Het bewerken van je harde schijf hoeft niet, maar kan wel heel ingrijpend zijn voor je systeem. In het ergste geval start je systeem niet meer op en ben je gegevens kwijt. Zorg dus altijd voor een backup. En ga niet zitten experimenteren met PartedMagic, tenzij je weet wat je doet.

Je hoeft er ook niet door afgeschrikt te worden. PartedMagic is een heel gebruikersvriendelijk systeem. Het is juist bedoeld om gegevens te kunnen veilig stellen en vooral ook om schijfgeheugens op een vriendelijke manier aan te maken, te wijzigen, maar ook om deze te wissen.

Sommige pc's (zoals 'netbooks') hebben geen DVD-drive. Je kunt PartedMagic ook op een USB-stick zetten. Dat gaat het gemakkelijkst met het programma



Unetbootin, dat ook op de GigaHits staat. Ook het bestand pmagic-5.7.iso dat je daarbij nodig hebt, staat op de GigaHits.

Bij het opstarten zie je een bootmenu. Meestal zal de bovenste keuze de goede zijn. Doe dan niets, na enige seconden start PartedMagic automatisch op. Eventueel kun je een andere taal dan Engels kiezen, maar Nederlands zit daar helaas niet bij.

Tijdens het opstarten verradt Linux zich: je ziet wat commando's voorbij komen, maar je ziet ook de bekende Tux (een verbasterde pinguin) op het scherm zitten.

Na korte tijd zie je het startscherm en is PartedMagic gereed voor gebruik.



Permanent installeren?

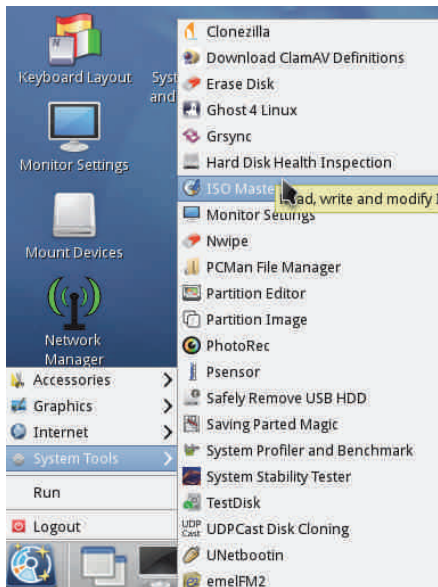
PartedMagic is bedoeld om als 'live' systeem te worden gebruikt. Er is dus geen menukeuze voor het installeren, zoals bij de meeste 'live' CD-ROMs.

Als je het toch wilt installeren, dan kan dat wel. Dan moet de 'pmagic' directory in de root van je schijf worden gekopieerd. Vervolgens moet je GRUB (een bootmanager) de kernel en initramfs laten opstarten.

Dit wordt een 'frugal install' genoemd; in feite is het toch een 'live' situatie, alleen staan de bestanden nu op je harde schijf in plaats van op een CD-ROM. GRUB kan hiervan opstarten, net zoals vanaf de CD-ROM.

Voor een volledige install zouden eerst partities aangemaakt moeten worden, waarop het gehele bestandssysteem van Linux komt.

Waarschijnlijk denk je nu: "lâmaar". En dat is prima, het installeren van Parted-Magic heeft nauwelijks enig nut.

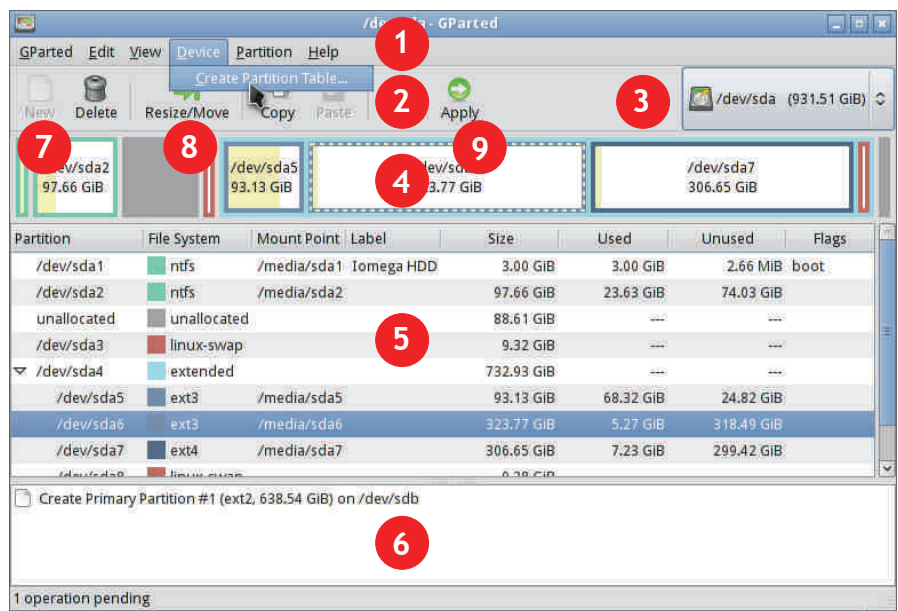


PartedMagic in het gebruik

Op het scherm zie je een aantal icoontjes van programma's. De belangrijkste is de 'Partition Editor', waar we het later uitgebreid over gaan hebben.

Je ziet ook meteen dat de ambitie van Parted Magic breder is dan het partitioneren van de harde schijf. Het is in feite een grafisch georiënteerd, klein, maar vrij compleet Linux systeem. Vooral gericht op systeembeheer. Het rechterdeel van het scherm geeft een aantal technische gegevens van het systeem weer.

De meeste programma's houden zich schuil achter het PartedMagic icoon, links onder in het scherm en te vergelijken met de 'Start' knop van Windows. Als je daarop klikt, verschijnen de ande-



Bediening van Gparted 0.7.0:

1. Menubalk
2. Gereedschappenbalk
3. Keuze schijf
4. Grafische weergave partities
5. Lijstweergave partities
6. Wachtrij met commando's
7. Aanmaken nieuwe partitie (NB: eerst een vrije locatie selecteren!)
8. Partitie vergroten/verkleinen of verplaatsen
9. Toepassen commando's in de wachtrij

re programma's in beeld. En nu we daar toch zijn: als je PartedMagic wilt stoppen, selecteer en klik je op 'Logout'.

Kijk even rond op het opstartscherm en probeer hier en daar wat. Je zult zien dat het Linuxsysteem in het gebruik niets moeilijker is dan Windows.

Gparted

Dit programma is de kern waar alles om draait. Gparted is de afkorting van GNOME Partition Editor. Gnome is de 'desktop' van een aantal Linuxdistributies, waar onder Ubuntu.

Gparted is in heel veel Linux distributies opgenomen. Ook op de PctoGO-stick van CompUsers (zie www.CompUsers.nl/eShop) maakt Gparted deel uit van het opstartbare Puppy Linux. PartedMagic bevat Gparted 0.7.0.

Degenen die Partition Magic kennen, zullen bij de aanblik van Gparted veel terugherkennen.

Gparted start op als je op het icoontje links op het scherm, getiteld 'Partition Editor', klikt. Het venster dat geopend wordt toont een beeld van de actieve harde schijf. Als je meerdere harde schijven hebt kun je kiezen welke je wilt zien en bewerken.

Niet alleen interne harde schijven, maar ook externe schijven kunnen worden be-

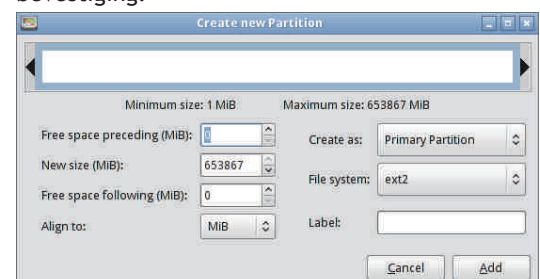
werkt. Bijvoorbeeld een USBschijf. Maar ook een USB-stick.

De bediening van Gparted is heel intuïtief. Een nieuwe partitie aanmaken bijvoorbeeld kun je op de volgende manieren beginnen:

- via menu's bovenaan: Partition/New
- klikken op icoontje New in toolbar bovenaan
- rechts klikken op een vrije ruimte in het grafische deel en in het contextmenu New kiezen
- rechts klikken op een vrije ruimte in de lijst en New kiezen.

Als je Gparted een opdracht geeft, gebeurt er eerst niets. De opdrachten worden eerst opgeslagen en kunnen met 'Undo' ook weer teruggedraaid worden.

Pas als je op 'Apply' klikt, worden de opdrachten stuk voor stuk uitgevoerd. Op dat moment worden veranderingen gemaakt die niet meer terug te draaien zijn. Pas dus op dat je geen gegevens verliest of je systeem om zeep helpt. Vooraf vraagt Gparted overigens om een bevestiging.





Het meest gebruikelijk zijn ISO-bestanden. Maar ook NRG-bestanden (Nero Burning ROM) en MDF-bestanden (Alcohol 120%) kan ISO Master openen, bewerken en opslaan.

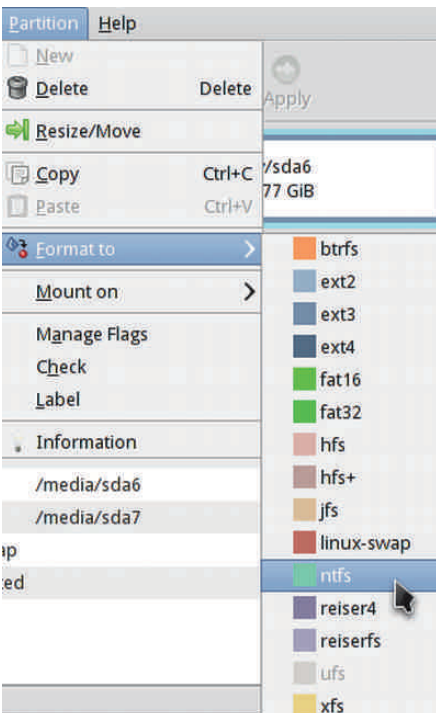


ISO Master is overigens ook 'los' voor Windows en Linux te koop, zie www.littlesvr.ca/isomaster. Het kost dan \$ 20. Op de PartedMagic is het gratis!

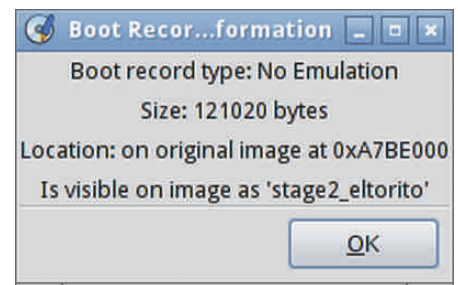
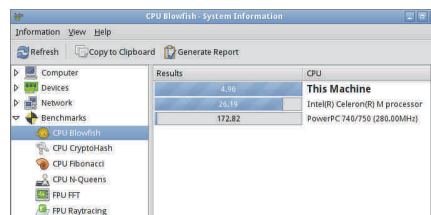
Met ISO Master kun je de ISO bestanden openen, bewerken en opslaan. Daarna kun je ze 'branden' op een CD/DVD-R. Om kleine veranderingen in een ISO-bestand aan te brengen kan dit heel handig zijn, maar ook grote veranderingen zijn zeker mogelijk.

Je kunt met Gparted primaire en logische partities aanmaken en verwijderen. Je kunt ook partities vergroten, verkleinen en verplaatsen. Je kunt een partitie formatteren met bijna elk gangbaar systeem, zoals FAT, NTFS, ext2, ext3, enzovoort.

Je kunt ook de 'vlaggen' van een partitie beheren, bijvoorbeeld of een partitie opstartbaar of verborgen moet zijn.



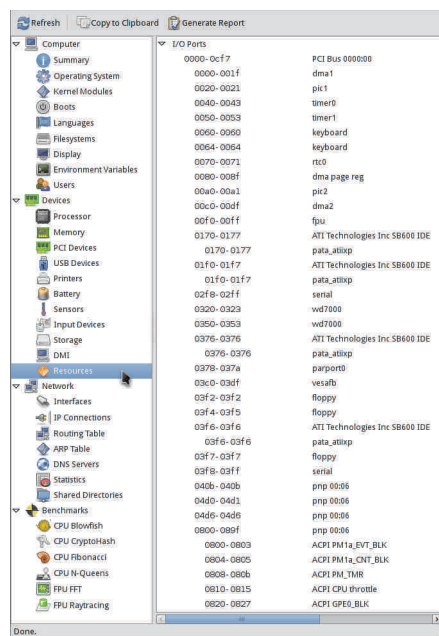
Het 'Benchmark' deel test de snelheid van je systeem. In een aantal gevallen wordt dit vergeleken met een Intel Celeron en een PowerPC.



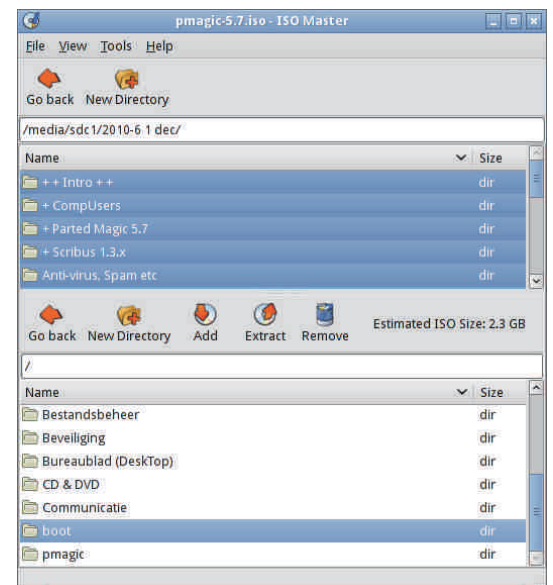
ISO Master 1.3.7

Met het programma ISO Master kun je allerlei bewerkingen uitvoeren op ISO-bestanden. Dat zijn 'images' van de inhoud van CD/DVD-ROMs. Onze Duitse perserij van de GigaHits & Co heeft daar een typisch Duitse en duidelijke benaming voor: een 'Abbild'.

Als voorbeeld hebben we de GigaHits 2010-6 gemaakt met het programma ISO Master. Als uitgangspunt namen we de ca. 150 MB grote pmagic-5.7.iso, dus PartedMagic. Deze is bootable, dus van de boot-informatie bleven we eerbiedig af. Maar je kunt desgewenst de boot-informatie ook verwijderen, wijzigen of toevoegen met ISO Master.



Daarna voegden we de meer dan 8 gigabyte bestanden van de GigaHits toe.



System Profiler and Benchmark

Het programma System Profiler and Benchmark staat ook op de desktop van PartedMagic, met een icoontje. Het kan heel handig zijn als je wilt weten wat er onder de motorkap van je pc zit. Ook voor het overzicht van je netwerk is het een handig programma.

Dat is natuurlijk totaal buiten proporties, maar het kan wel.

Het is natuurlijk wel oppassen met dit soort programma's, want je kunt ook heel gemakkelijk iets fout doen. Jullie mogen de GigaHits 2010-6 testen, door de mangel van ISO Master halen en kijken of alles klopt :-).

Bovenstaande methode voor het maste-ren van de GigaHits werkte deze keer goed, maar is zeker niet in alle gevallen nodig. Vaak moet naar krachtiger hulpmiddelen gegrepen worden om alles op de juiste manier op de disc te krijgen.

SimpleBurn 1.5.2.1

Het hoeft niet altijd een zwaar programma te zijn dat ongeveer één euro per megabyte kost en waar je pakweg 100 euro voor neer moet tellen. Ook het gratis SimpleBurn inbegrepen in Parted-Magic is voldoende om de basisbewerkingen van schijfjes branden uit te voeren.

SimpleBurn heeft niet de multimedia toeters en bellen, die de meesten toch niet gebruiken. Het is wel voldoende om een ISO-bestand uit te pakken, te branden en data (dus: een CD-ROM of DVD-ROM) te branden. Ook audio-CD's kunnen worden geript en gebrand.

We branden altijd een of meerdere discs van de GigaHits voor testdoeleinden. Als proef op de som is dat deze keer met SimpleBurn gedaan. Een dual-layer DVD-R van 8,5 gigabytes dus. Dat ging prima. Deze disc is getest, zoals gebruikelijk. Er werden geen problemen geconstateerd.

We sturen overigens geen gebrande disc naar de perserij. In plaats daarvan sturen we via internet het ISO-bestand. Hoe dat precies in zijn werk gaat, zullen we uitleggen in een artikel 'The making of GigaHits' in een toekomstige SoftwareBus.

Conclusie

Hierboven is slechts een klein deel van PartedMagic aan de orde gekomen. Het belangrijkste is natuurlijk:

- het feit dat PartedMagic opgestart kan worden vanaf een disc of USB-stick en dus altijd voor ieder systeem beschikbaar is
- het programma Gparted om schijven in te delen

Van de overige programma's zijn er slechts enkele in dit artikel vermeld en beschreven. Het is ondoenlijk om alle ca. 150 programma's te beschrijven!

PartedMagic is een goed en gratis hulpmiddel, vooral bedoeld voor het partitioneren van schijfruimte.