

● Diepgang in de fotobewerking ●

Het maken van precieze selecties

Wessel Sijl

Menig digitaal fotograaf (maar ook analoge fotografen die hun foto's digitaal verwerken) stoeit bij de bewerking op de pc wel eens met selecties; het selecteren van een of meer delen van de foto, om die gesepareerd van de andere delen van de foto te kunnen bewerken.

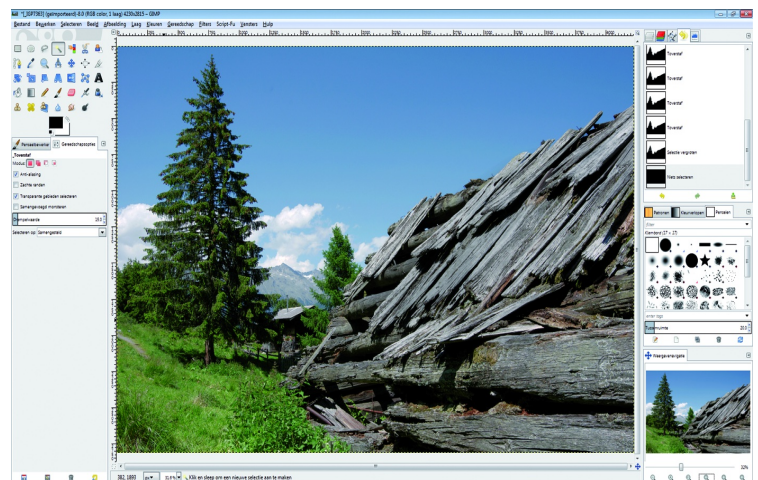
Bijvoorbeeld om de lucht in een landschapsfoto wat lichter of donkerder te maken. De kunst is om het gewenste deel van de foto zo zorgvuldig mogelijk te selecteren, tot op het 'randje'. En juist bij een precieze aansluiting van zo'n selectie wringt wel eens de schoen.

In de regel zijn er veel manieren om een deel van een foto te selecteren: met een 'vaste' vorm zoals een recht-hoek of cirkel (die meestal in grootte kan worden aangepast), het 'toverstokje', met de optie van selecteren op kleur, enz., enz. De mogelijk-heden kunnen per fotobewerkingsprogramma fors verschillen. Dat ga ik verder niet behandelen in dit artikel; wellicht bij een volgende gelegenheid. Maar ik wil met deze beschouwing laten zien dat een verkregen selectie kan worden verfijnd, voor een zeer precieze aansluiting, en daarmee voor het oog een niet meer of nauwelijks zichtbare bewerking van de foto.

Hoe vaak gebeurt het niet dat een selectie op het eerste gezicht goed lijkt, maar bij een beschouwing van dichtbij er toch een 'vals randje' overblijft, die nét er buiten valt. Dat is jammer, want het kan een foto lelijk ontsieren, vooral als als die flink wordt uitvergroot. Menig zichzelf respec-terend fotobewerkingsprogramma biedt mogelijkheden, soms wat verborgen, om een selectie (alsnog) heel precies op het andere deel van de foto aan te laten sluiten. Hoe dat in zijn werk kan gaan, laat ik zien met een voorbeeld, en daarbij gebruik makend van het fotobewerkingsprogramma GIMP.

Zie afbeelding 1

Dit is een in GIMP geopende foto van een Alpenlandschap, met op de voorgrond een detail van een verweerde schuur, met verderop een spar. Het is mijn bedoeling om de lucht te selecteren, teneinde die wat lichter te maken. Bij de grillige vormen van de schuur, en vooral van de spar, is het risico groot dat bepaalde aangren-zende delen nét niet worden meegenomen in de selectie.



Afbeelding 1

Ik heb de lucht geselecteerd met het 'toverstokje' en met de optie 'selecteren op kleur'. Zoals gezegd kan er op uiteenlopende manieren worden geselecteerd, maar bij deze foto gaat het met deze twee opties vrij goed. Vrijwel de gehele luchtpartij is - althans op het eerste gezicht - strak geselecteerd. Maar als de foto uitvergroet op detail wordt bekeken, valt de selectie toch wat tegen.

Zie afbeelding 2

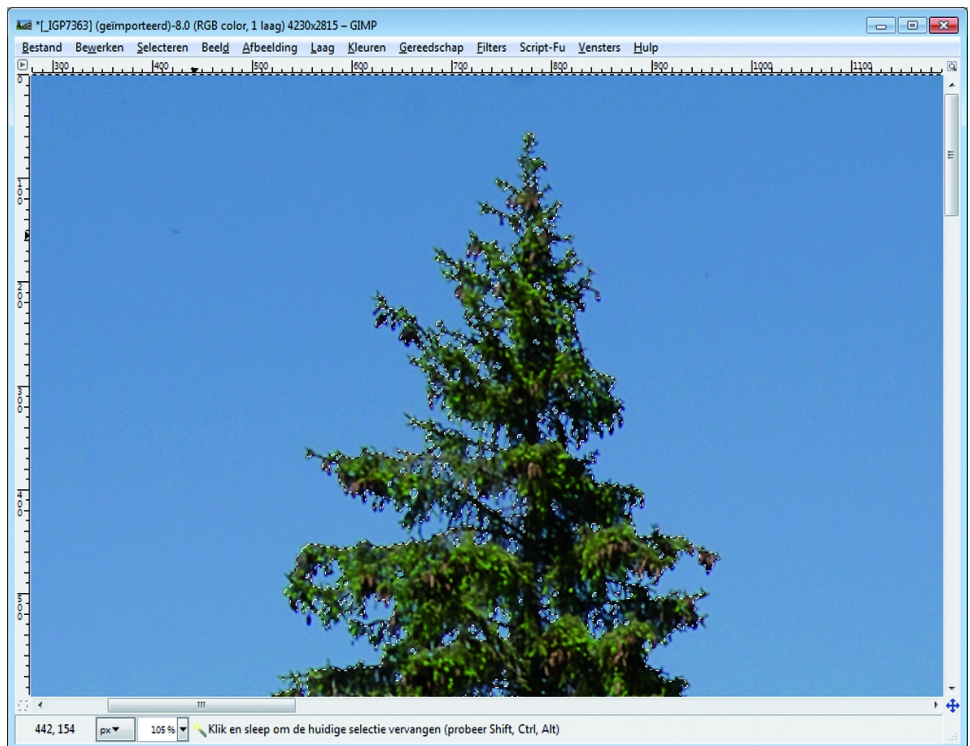
Een uitvergroet deel van de spar. De selectie is afgebakend met het stippelijntje (bij Photoshop wordt vaak gesproken van 'lopende mieren' of 'marching ants'). Bepaalde delen rondom en tussen de takken zijn niet of niet optimaal geselecteerd. Als ik de lucht lichter zou maken, blijven die deeltjes donkerder (of omgekeerd, als ik de lucht donkerder zou maken, blijven deze delen lichter - wat zo mogelijk nóg lelijker is).

Dit kan in GIMP op een interessante manier worden opgelost door de selectie wat uit te dijnen. Zie nogmaals afbeelding 2, waarbij ook het uitrolmenu 'selecteren' is getoond. Hierin staan een aantal opties waarmee een selectie kan worden verfijnd of bewerkt. Ik kies hier voor de optie 'uitdijen'. Er wordt een speciaal pop-up menu getoond. Zie afbeelding 3

Met deze opdracht kan de selectie, het woord zegt het al, iets worden vergroot. Dat gaat zeer verfijnd, nl. op pixelniveau. Standaard staat deze optie op uitdijen met één pixel. Mijn voorkeur gaat echter uit naar uitdijen met twee pixels (dat heb ik profondervindelijk vastgesteld). Na klikken op 'OK' is de vergrote selectie een feit.

Zie afbeelding 4

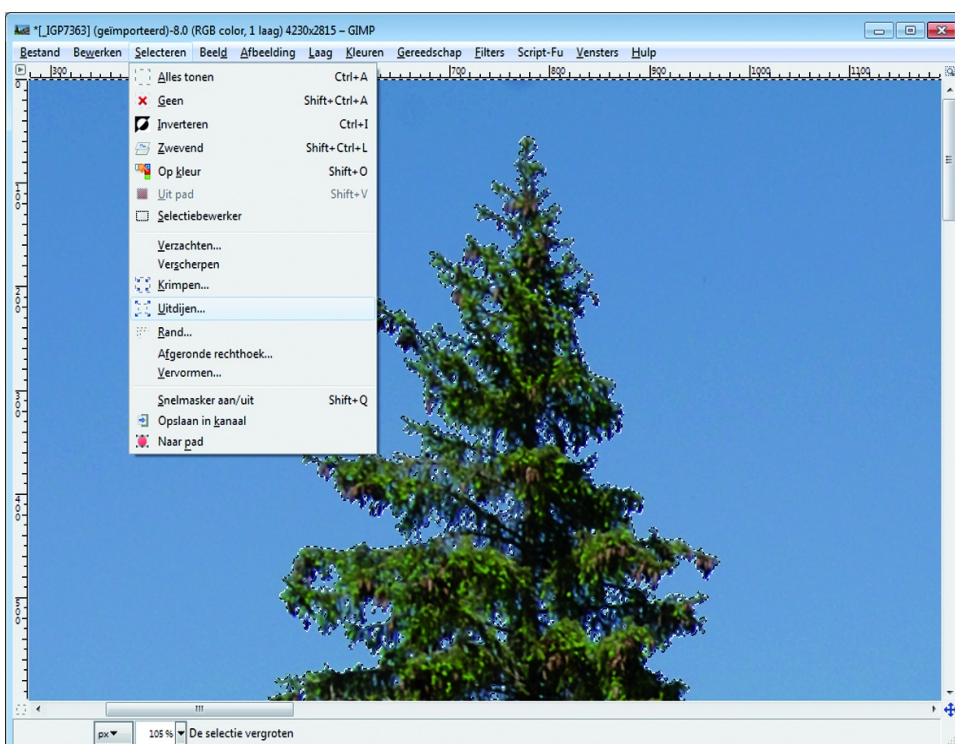
De vergroting met twee pixels is ogenschijnlijk zeer weinig - en dat is het ook - maar is precies genoeg om de selectie nauwkeuriger aan te laten sluiten zonder, in dit voorbeeld, het risico van storende lichte of donkere randjes. De



Afbeelding 2



Afbeelding 3



Afbeelding 4

gevreesde niet geselecteerde gaten tussen de takken zijn hiermee gevuld. Om de selectie nog iets verder te verfijnen, zou ook nog kunnen worden gekozen voor de optie verzachten (zie het uitrolmenu). Dat is een kwestie van uitproberen.

Dit is slechts één voorbeeld. En zo zijn er nog tal van andere mogelijkheden om een selectie te verfijnen: krimpen, uitdijen, verscherpen, verzachten, vervormen enz. De mate waarin dat wordt gedaan, vaak op pixelniveau, is een kwestie van uitproberen en zien welke instelling het beste resultaat geeft. Dat kan sterk per foto verschillen.

In dit voorbeeld is gewerkt met GIMP, maar menig ander zichzelf respecterend fotobewerkingsprogramma biedt vergelijkbare opties voor het aanpassen van selecties.

Ontdek eens wat je favoriete programma hiervoor biedt, en ga er mee aan de slag. Die enkele pixels verfijning kunnen een foto enorm verbeteren, en waarbij de aanpassingen voor het oog onzichtbaar en zeer realistisch zullen zijn.