

Taakbeheer gebruiken

Het nieuwe Taakbeheer van Windows 8 en Windows 10

Rein de Jong

Taakbeheer heeft onder Windows 8 en 10 een nieuw uiterlijk gekregen. Het ziet er mooier uit, maar, wat belangrijker is, het is makkelijker in het gebruik ondanks het feit dat er meer functies aan zijn toegevoegd. Hoogste tijd om er een artikel aan te wijden.

Hoewel Taakbeheer in Windows 8 dezelfde functionaliteit heeft, is dit artikel geschreven uit het gezichtspunt van Windows 10. Ook de schermafbeeldingen zijn uit Windows 10 en wel uit de verjaardagsversie 1607 build 14393.10.



Taakbeheer beheert onder meer automatisch startende programma's, toont het gebruik van systeembronnen (resources) in mooie, gekleurde grafieken en toont je IP-adres. Alles overzichtelijk in één oogopslag te overzien. Een waardevolle bron van informatie.

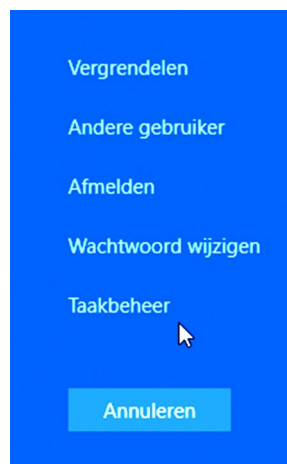
Taakbeheer is het startpunt wanneer je systeem niet doet wat je verwacht of wanneer je inzicht wenst in de processen die draaien en het beslag dat die op je systeem leggen.

1 Starten van Taakbeheer

Veel taken in Windows zijn op verschillende manieren te starten, zo ook Taakbeheer. Wel fijn dat zo'n belangrijk programma op verschillende wijzen uit te voeren is. Mijn favoriete en tevens snelste manier om Taakbeheer te starten is de toetscombinatie **Ctrl-Shift-Esc**.

Alternatieven zijn:

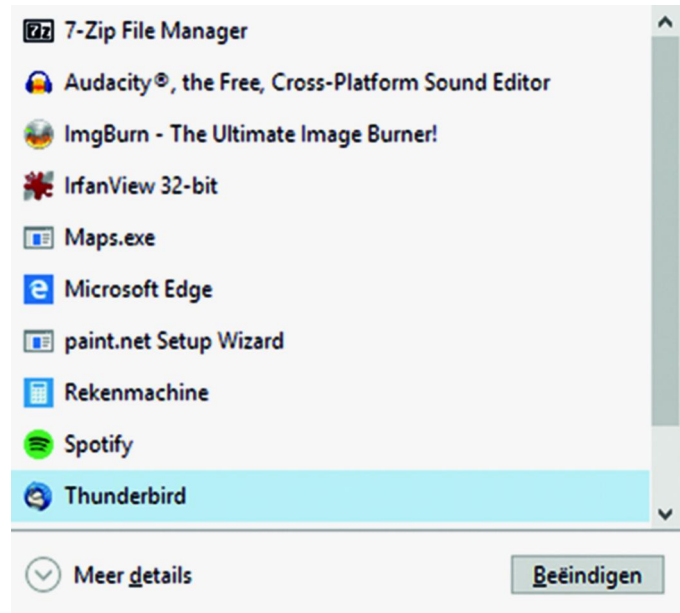
- **Ctrl-Alt-Del**
Dan krijg je een schoon scherm met opties waaronder het starten van Taakbeheer.
- **Rechtsklik op een lege plek in de taakbalk** geeft een menu met de mogelijkheid om Taakbeheer te starten.
- Rechtsklik op de **startknop** of de toetscombinatie **Win-X**. Dit geeft toegang tot het systeemmenu, waar ook Taakbeheer staat.
- Druk op de **startknop** van het toetsenbord en tik in: **taak**. In het verschijnende venster staat Taakbeheer prominent bovenaan. Zo zijn er nog wat mogelijkheden.



2 Beheren van programma's en processen

De standaard interface van Taakbeheer toont de lopende applicaties zonder franje. Geen extra informatie over het gebruik van systeembronnen. Het geeft een beeld van alle

lopende applicaties, zowel de moderne (universal) apps als de traditionele Bureaubladprogramma's.



Klik je echter onderaan op **[Meer Details]** dan wordt Taakbeheer in zijn volle glorie getoond. Je krijgt dan een beeld van de gebruikte systeembronnen, vaak resources genaamd. Het gebruik van systeembronnen wordt in kleur weergegeven. Hoe donkerder de kleur, des te meer wordt er van het systeem gevraagd.

Naam	99% Processor	75% Geheugen	31% Schijf	0% Netwerk
Toepassingen (15)				
> 7-Zip File Manager	0%	1,7 MB	0 MB/s	0 Mbps
> 7-Zip GUI	24,0%	196,9 MB	1,0 MB/s	0 Mbps
> Audacity®, the Free, Cross-Plat...	0%	7,3 MB	0 MB/s	0 Mbps
> ImgBurn - The Ultimate Image ...	0%	20,1 MB	0 MB/s	0 Mbps
> IrfanView 32-bit	0%	3,2 MB	0 MB/s	0 Mbps
Maps.exe	0%	0,1 MB	0 MB/s	0 Mbps
Microsoft Edge	0%	8,2 MB	0 MB/s	0 Mbps
paint.net	67,6%	81,5 MB	0 MB/s	0 Mbps
Rekenmachine	0%	0,1 MB	0 MB/s	0 Mbps
Spotify	0%	3,7 MB	0 MB/s	0 Mbps
Task Manager	0%	7,7 MB	0 MB/s	0 Mbps
Thunderbird	0%	104,2 MB	0 MB/s	0 Mbps

Een Pijltje > voor de procesnaam geeft aan dat er meerdere draadjes (vensters) actief zijn binnen een proces.

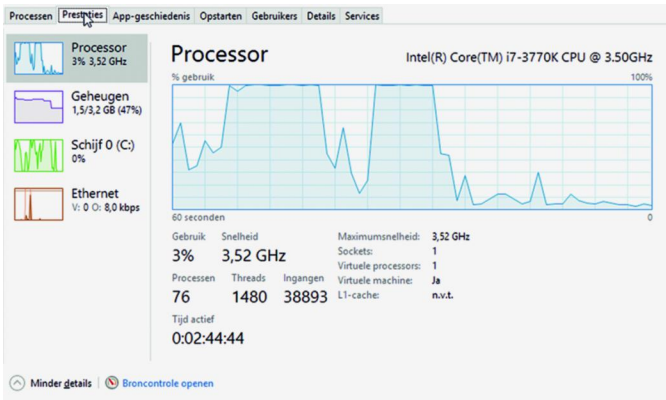
De processen zijn uitgesplitst in drie delen, te weten: Applicaties, achtergrondprocessen en Windows systeemprocessen. Wanneer je meer wilt weten over een proces, over wat het

Naam	9%	69%	0%	0%
	Processor	Geheugen	Schijf	Netwerk
Audacity®, the Free, Cross-Plat...	0%	7,3 MB	0 MB/s	0 Mbps
ImgBurn - The Ultimate Image ...	0%	20,1 MB	0 MB/s	0 Mbps
InfanView 32-bit	0%	3,2 MB	0 MB/s	0 Mbps
Maps.exe	0%	0,1 MB	0 MB/s	0 Mbps
Microsoft Edge	0%	12,6 MB	0 MB/s	0 Mbps
paint.net (3)	4,9%	160,7 MB	1,2 MB/s	0 Mbps
Afbeelding_test.png				
Effecten-plaatje.png				
Tekening.tif				
Rekenmachine	0%	0,1 MB	0 MB/s	0 Mbps
Spotify	0%	3,7 MB	0 MB/s	0 Mbps
Task Manager	2,3%	7,9 MB	0 MB/s	0 Mbps
Thunderbird	0%	104,1 MB	0 MB/s	0 Mbps
WhatsApp Windows	0%	0,1 MB	0 MB/s	0 Mbps

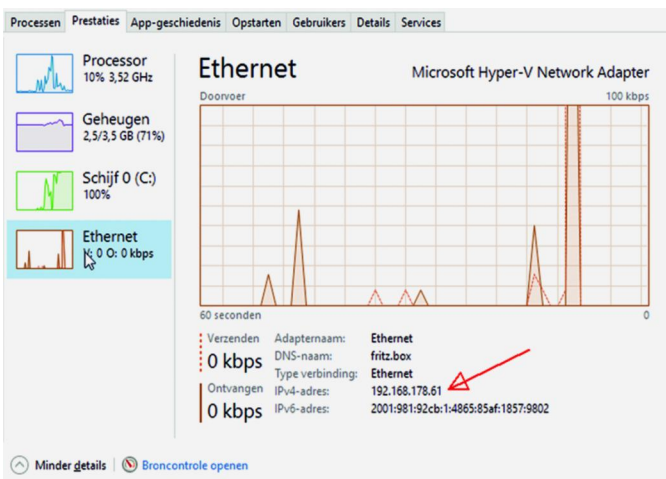
is, klik dan met rechts op de taak en kies **Online zoeken** om er met de standaard zoekmachine naar te zoeken.

3 Prestaties

Het tabblad Prestaties geeft een beeld met cijfers en grafieken over de performance van het systeem. Je kunt elk van de opties selecteren om meer informatie te krijgen.



Ook kun je hier het IP-nummer zien (klik daarvoor op de Ethernetknop) dat je van de router hebt gekregen. Zowel het IPv4- als het IPv6-adres is te zien.



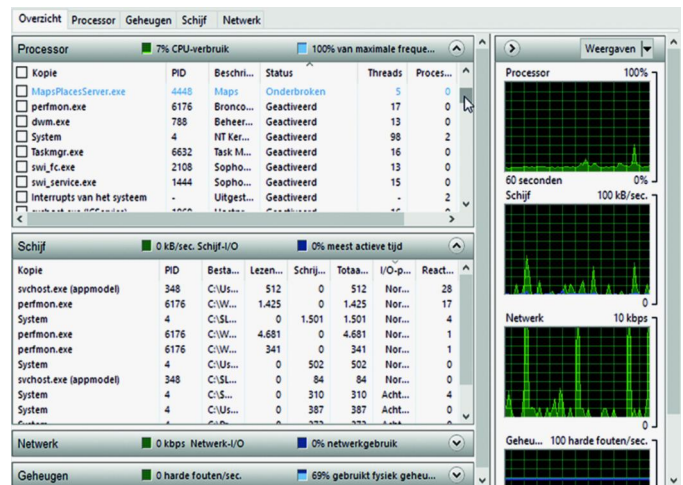
Wanneer je dubbelklikt in een leeg deel aan de linkerkant, onder de knoppen, wordt het venster verkleind tot alleen die knoppen met de kleine grafiekjes. Zo heb je een klein venster dat de systeembelasting van de belangrijkste onderdelen toont. Dit venstertje kun je vaak wel op een ongebruikt hoekje van je beeldscherm kwijt, zodat je dit bij problemen altijd in beeld hebt. Dubbelklik je echter op de grafiek aan de rechterzijde, dan maximaliseert deze tot een grafiek die je dan ook weer als monitor kunt gebruiken. Je sluit deze door op <Esc> te drukken, en terugkeren kun je door middel van

een Dubbelklik op de grafiek. Bij de Opties van Taakbeheer kun je instellen dat Taakbeheer, en dus ook de losse grafiek(en), altijd op de voorgrond moet(en) worden getoond. Wanneer Taakbeheer je onvoldoende inzicht geeft in het gebruik van de systeembronnen, zoals CPU, geheugen, Schijf of Netwerk dan kun je op het tabblad Prestaties, onderin het scherm, **Broncontrole** (Resource monitor) openen.

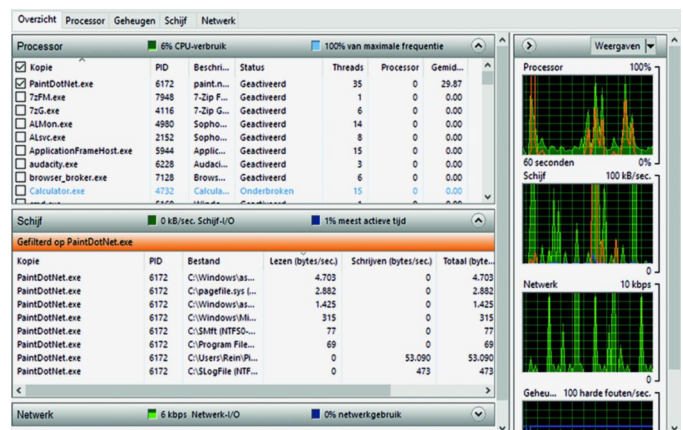
Broncontrole is een oude, vertrouwde toepassing, die we ook al in Windows 7 kenden. Deze geeft je nog meer informatie dan Taakbeheer al gaf.

Broncontrole start je, wanneer je wilt weten welke applicatie je pc zo traag maakt. Wie of wat gijzelt een schijf of gebruikt heel veel geheugen? Broncontrole toont het Prestatie-tabblad van Taakbeheer in uitgebreide vorm.

Bij Broncontrole gaat het niet om de grafieken aan de rechterkant. Die zijn meer voor het 'leuk' en kunnen met het ronde pijlsymbool worden verborgen.



Wil je echt in het systeem duiken, zodat je kunt zien wat er zich in de catacomben van je pc afspeelt, dan kun je een of meerdere processen selecteren door een vinkje te plaatsen. Vervolgens worden alleen de waarden voor dat proces of die processen getoond in de interface. Dus wanneer je, zoals in het voorbeeld, **Paint.net** wenst te volgen, zie je alles wat Paint.net doet. Speel er eens mee. Wanneer er voldoende vraag naar is, schrijf ik eens een artikel over Broncontrole.

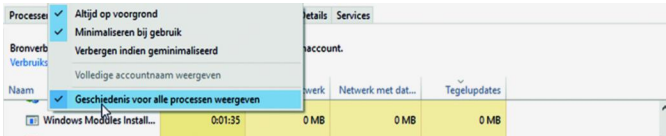


4 App-geschiedenis

Dit tabblad geeft een overzicht van het gebruik van systeembronnen door de verschillende apps, of ze nu worden uitgevoerd of niet, sinds de laatste reset (*Gebruiksgeschiedenis verwijderen*). Het is een hulpmiddel om een bronnen verslindende app op te sporen wat betreft CPU-tijd en Netwerkgebruik. Het kan je helpen om die apps te vinden die op vakantie toch nog je internetverbinding gebruiken en ook of ze in de goede modus staan en toch niet stiekem een netwerk met datalimiet gebruiken. Tevens is te zien hoeveel

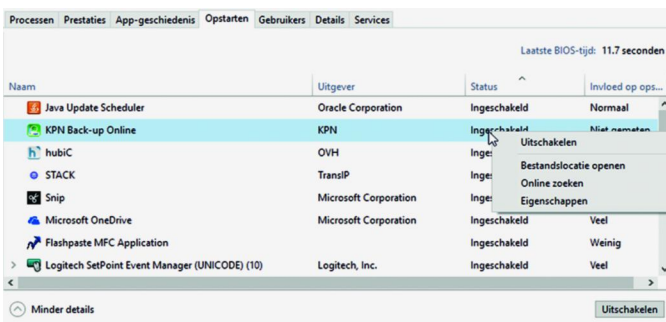


data worden ‘verstookt’ door de updates van de tegels (live tiles). Het probleem is echter dat standaard alleen de ‘Moderne’ apps (tegelversies) getoond worden. Gelukkig kun je onder Opties bij Geschiedenis voor alle processen weergeven een vinkje plaatsen. Nu wordt alles in de lijst getoond, ook de ‘gewone’ Windows-applicaties.



5 Autostartprogramma's

Het tabblad Opstarten toont alle programma's die automatisch meestarten bij de systeemstart. Dit is nieuw in Taakbeheer. Deze informatie kon je vroeger in het programma MSConfig vinden. Eindelijk is er voor Windows een manier gevonden om de autostarts simpel in- en uit te schakelen. Windows meet ook de tijd die elke autostart nodig heeft. De kolom Invloed op opstarten is de belangrijkste bron van informatie. Klik op de kolomnaam om daarop te sorteren. Op basis van deze waarden kun je zelf een oordeel vormen. Tevens is het nuttig dat je de uitgever van het programma ziet. Zo zie je of zelf geïnstalleerde programma's onnodig - of ongewenst processen opstarten.



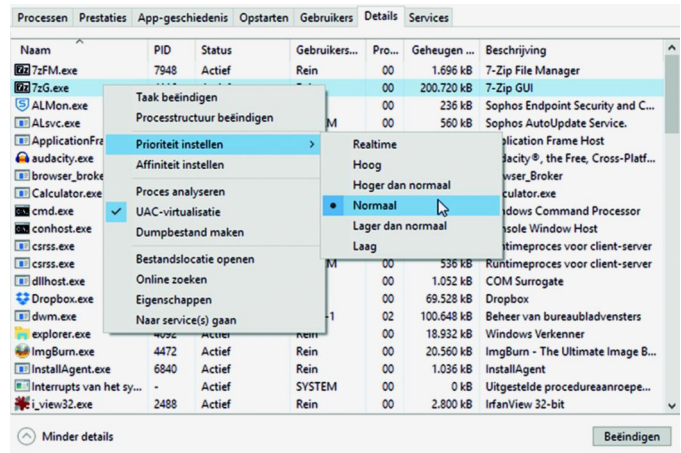
6 Gebruikers

Het tabblad Gebruikers toont het gebruik van de systeembronnen per gebruiker. Alleen interessant wanneer meerdere gebruikers een pc (of (terminal)server) gebruiken. Ben je de enige gebruiker, dan is er weinig interessants te zien. Elke gebruiker kun je uitklappen, zodat je de processen van die gebruiker kunt zien.

7 Procesdetails

Het tabblad Details is de meer uitgewerkte versie van het oude Processen-tabblad in de oudere Windows-versies. Helaas ontbreekt nog steeds een mooie interface, en hoewel

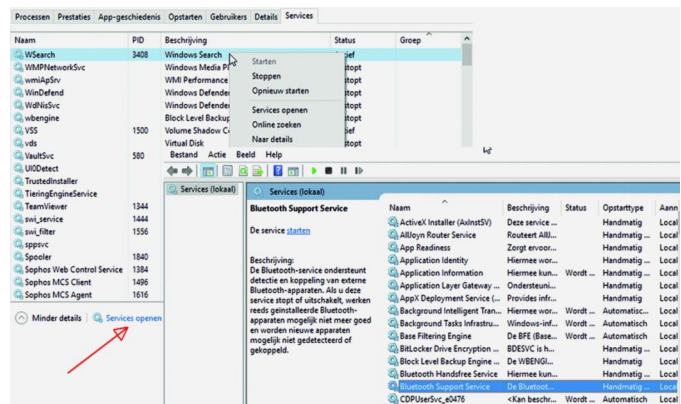
programmapietogrammen zijn toegevoegd, is het nog steeds niet eenvoudig te doorgronden. Het toont geavanceerde mogelijkheden die in de andere tabbladen niet te vinden zijn, zoals het instellen van de prioriteit van een proces en het verknopen van een proces aan een CPU-kern (Affiniteit).



Deze opties bereik je door met Rechts te klikken op een proces. Een van de nieuwe opties is het Proces analyseren. Dit geeft je inzicht in de processen die wachten op een door een ander proces in gebruik zijnde systeembron. Met andere woorden: je kunt inzicht krijgen in waarom een proces lijkt te hangen. Je kunt dan het proces analyseren en zien of het wacht op iets wat in gebruik is.

8 Services

De wijze waarop de Services worden getoond is gelijk aan van het oude Taakbeheer. Er is geen informatie toegevoegd. Alleen wanneer je met rechts klikt op een service zijn er meer opties dan voorheen. Zo is een service nu simpelweg te herstarten en kan informatie worden opgevraagd met behulp van de standaard zoekmachine. Wanneer je klikt op Services openen, opent de Services-applicatie; hier vind je de meer geavanceerde opties die je niet in Taakbeheer aantreft.



9 Tot slot

Het nieuwe Taakbeheer is een grote stap voorwaarts. De presentatie is verbeterd, maar, wat belangrijker is, de mogelijkheden zijn flink uitgebreid. Het is erg prettig dat de gemiddelde gebruiker uiteindelijk een stuk gereedschap heeft om de automatisch startende programma's te beheren.

Links:

Dit artikel

Mijn eigen site

<http://reindejong.nl/taakbeheer>
<http://reindejong.nl>