

# Verder met hotmail en live.nl!

Dat kan met Outlook.com en WLM via IMAP

Rein de Jong

Een grote update van Outlook.com, voorheen msn.com, hotmail.com, live.com en live.nl, maakte dat het vanaf 1 juli 2016 niet meer mogelijk was om op de standaardwijze de mail in Windows Live Mail (WLM) te synchroniseren. Dit had grote gevolgen voor de gebruikers van WLM. Het was voor velen een onverwachte tegenslag.

Inmiddels heeft Microsoft bekend gemaakt dat zij de WLM-gebruikers graag willen laten overstappen naar de MAIL-app van Windows of naar de website [Outlook.com](http://Outlook.com)<sup>1</sup>, waar de mail online is te lezen. Microsoft geeft ook uitleg en aanwijzingen<sup>2</sup> voor hen die hun gegevens vanuit WLM willen veiligstellen.

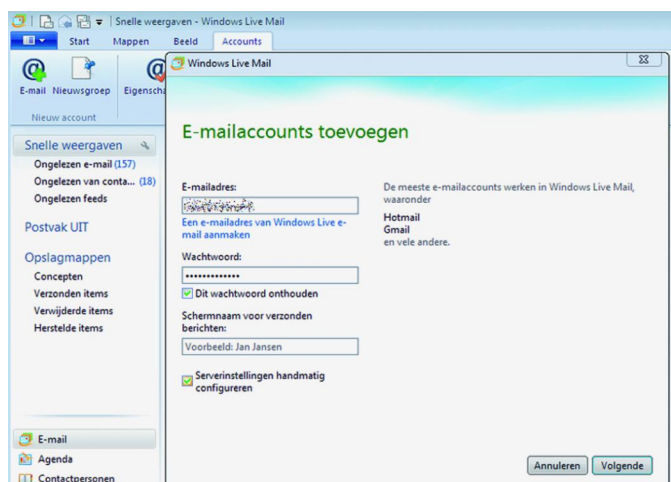
Persoonlijk vind ik de werking van de website [Outlook.com](http://Outlook.com), afgezien van de reclameuitingen, een uitstekende manier om je mail, agenda en contactpersonen te beheren. Dat is ook de plek om regels en contactgroepen aan te maken. Die regels en groepen werken dan op al je computers en smart-apparaten. Eén keer instellen en klaar. Vergeet ook niet dat de website [Outlook.com](http://Outlook.com) de basis is voor je mail en instellingen. Je kunt daar een verzamelplaats voor al je mail maken. Je kunt Live Mail blijven gebruiken met een outlook/hotmail-/live-adres. Het enige wat je hoeft te doen is, de synchronisatie omzetten naar IMAP!

## Hoe doe je dat?

Start WLM en maak een nieuw account aan. Klik daartoe op Accounts en dan op het pictogram e-mail zoals hieronder.



Onderstaand scherm opent zich; vul daar de gegevens in zoals hieronder. Belangrijk! Vinkje plaatsen bij Serverinstellingen handmatig configureren.



Doe je dat niet, dan krijg je weer de oude, op termijn niet-werkende, oude synchronisatiemethode.

Rest alleen nog het juist instellen van de servers en de beveiliging.

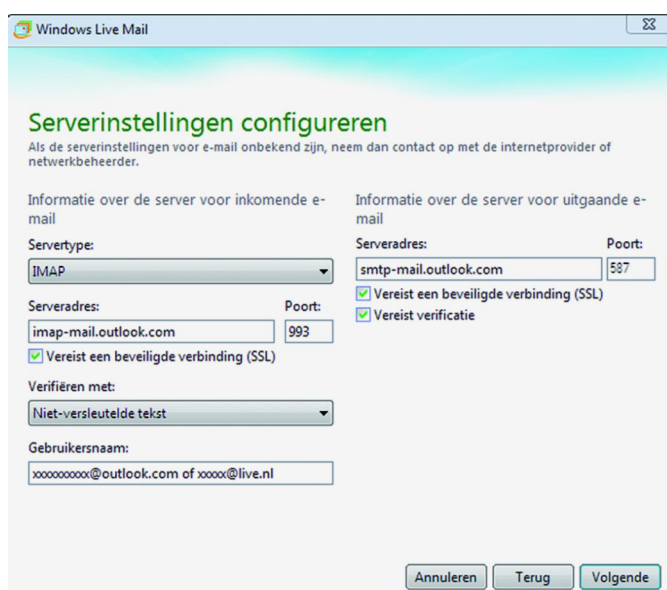
- Servertype: IMAP.
- Inkomende IMAP-server: [imap-mail.outlook.com](http://imap-mail.outlook.com), poortnr. 993 en SSL aanvinken.
- Uitgaande SMTP-server: [smtp-mail.outlook.com](http://smtp-mail.outlook.com), poortnr. 587 en SSL aanvinken.
- Gebruikersnaam: niet vergeten om daar je domeinnaam toe te voegen.  
Dus [xxxx@outlook.com](mailto:xxxx@outlook.com) of [xxxx@hotmail.com](mailto:xxxx@hotmail.com).

Kijk goed of de poort van de smtp-server op 587 is blijven staan voor je op [Volgende] klikt. Die springt namelijk vaak weer naar poort 25 zodra je een vinkje plaatst.

Plaats ook de beide vinkjes onder SMTP-mail. De smtp-server wil de mail versleuteld en voorzien van een wachtwoord ontvangen.

Een veel voorkomende fout is dat geprobeerd wordt de mail zonder gebruikersnaam en wachtwoord te verzenden. Dat zal niet lukken.

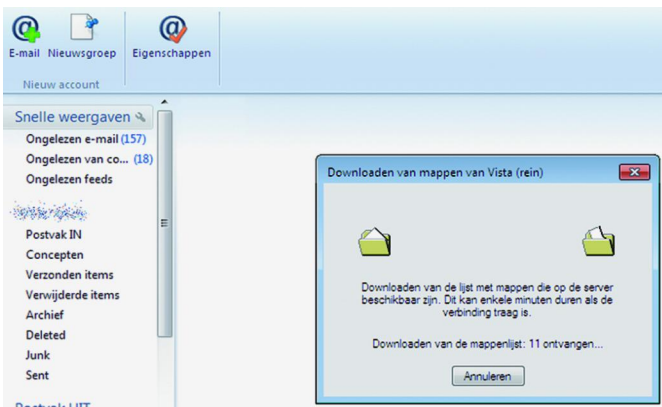
Kijk goed naar onderstaand scherm en vul het exact zo in, controleer het het voordat je op [Volgende] klikt!



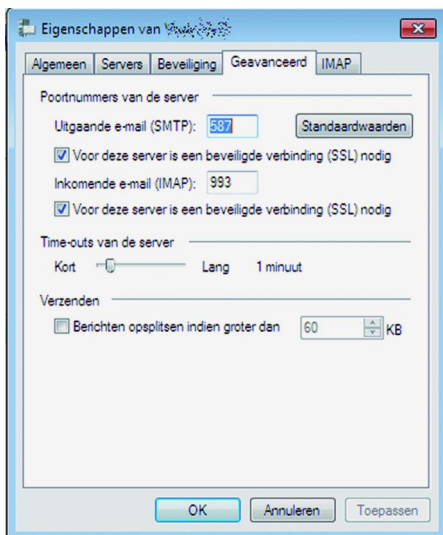
Klikken op Volgende etc. controleert de instellingen. Zijn die goed, dan zie je onderstaand scherm.

De lijst van mappen op de Microsoft-server wordt opgehaald en de inhoud wordt bijgewerkt.

Vergeet niet te testen of je ook weer mail kunt verzenden.



Werkt het verzenden van e-mail niet goed, ga dan naar de eigenschappen van het e-mailaccount en controleer nogmaals of alles er staat zoals in onderstaand scherm. Controleer ook of je wachtwoord correct is. Typ het zo mogelijk eerst op een andere plek in, zodat je ziet wat je tikt en knip (Ctrl+X) en plak (Ctrl+V) het dan in het wachtwoordveld.



## Tot slot

De hier geschetste instellingen zijn natuurlijk ook van toepassing wanneer je een ander e-mailprogramma gebruikt zoals Thunderbird of Eudora (met andere scherm-layout). Het programma MS Outlook (niet te verwarren met de website Outlook.com) heeft geen IMAP-instellingen nodig. MS Outlook vanaf versie 2013 werkt uitstekend samen met de nieuwe wijze van synchroniseren. Tja, dat programma is dan ook voor de professionele markt. Daar wordt geld mee verdiend en het moet dus blijven werken.

## Contactpersonen en Agenda

*Deze methode geldt alleen voor het e-maildeel van je Outlook.com-account, dus niet voor de contactpersonen en de agenda.*

Indien je in WLM ook je contactpersonen en agenda synchroniseerde met Outlook.com, dan werkt dat nu niet meer! Gebruikers van Windows 8 en Windows 10 kunnen het Outlook.com-account toevoegen aan de Personen-app en/of de Agenda-app. Dan kun je de contactpersonen en/of de agenda van Outlook.com met deze apps synchroniseren.

### Links:

- |                    |   |
|--------------------|---|
| 1 Outlook.com      | <a href="http://outlook.com">http://outlook.com</a>                       |
| 2 Uitleg Microsoft | <a href="http://bit.ly/r-wlm-ms">http://bit.ly/r-wlm-ms</a>               |
| Dit artikel        | <a href="http://reindejong.nl/wlm-imap">http://reindejong.nl/wlm-imap</a> |
| Mijn eigen site    | <a href="http://reindejong.nl">http://reindejong.nl</a>                   |