

● Affinity Photo ●

Wessel Sijl



**Goed en compleet fotobewerkingsprogramma.
Hét alternatief voor Photoshop!**

In de markt van de grotere en betere fotobewerkingsprogramma's zijn spectaculaire nieuwe of stevige vernieuwingen van fotobewerkingspakketten geen dagelijks nieuws. Er zijn afgezien van updates wel bewegingen. Maar per saldo wordt de markt vooral beheerst door een paar grote spelers - betaald of gratis - zoals de producten van Adobe (Photoshop, Photoshop Elements, Lightroom), Corel (Paint Shop Pro), Magix en GIMP. En dan nog wat kleinere spelers die ook alleszins constant in hun mannetje staan.

Maar dan verschijnt er ineens een nieuw programma waarbij je de adem inhoudt en even moet slikken en dat de ogen doet knipperen ... Een fotobewerkingsprogramma dat op hoog niveau presteert, er prettig uitziet, zich intuïtief laat bedienen, krachtig en veelzijdig is, en goed aansluit op de wensen en eisen van vrijetijds- en professionele fotografen. En dat voor een zeer bescheiden prijs. Is dat echt het geval? Kan dat? Jazeker, met het programma Affinity Photo!

Deze nog relatief jonge hond is een ware dreun in de markt, een wake-up call voor de bestaande, vaak (veel) duurder spelers. Lees verder wat dit prachtige pakket zoal te bieden heeft. Affinity Photo wordt uitgebracht door het Engelse bedrijf Serif. Het bestaat al sinds 2015, maar pas de laatste tijd begint pas goed door te dringen, ook in Nederland en België, hoe verrassend goed dit programma is. De breder geworden belangstelling komt niet in de laatste plaats doordat er op enig moment een Windows-versie is verschenen (aanvankelijk was het alleen voor de Apple/Mac beschikbaar). Een logische vraag en reactie van de geïnteresseerde gebruiker gaat over de vergelijkbaarheid met Adobe Photoshop en Lightroom.

Welnu, in Affinity Photo zitten alle mogelijkheden voor standaardbewerkingen die ook worden geboden in Photoshop. Het is volledig compatibel met Photoshop, waaronder het kunnen werken met PSD-bestanden. En daarnaast uiteraard met JPG-, TIF-, EPS-, PDF-, PNG- en SVG-bestanden. Zelfs een wat ouder, met Photoshop gecreëerd PSD-fotobestand, met lagen en maskers, kan verder worden bewerkt in Affinity Photo. Dat is op zich al een prestatie van formaat. Eveneens prettig is de support van Serif, met duidelijke instructies en een prachtige reeks goed gepresenteerde tutorials op de website van Affinity Photo.



Eerste blik op Affinity Photo

En Photoshop en andere programma's dan?

Bij de - onvermijdelijke - vergelijking met Photoshop, de grootste speler in de markt, blijkt dat dezelfde bewerkingen met Affinity Photo veel simpeler zijn. De interface laat een grote gelijkenis met Photoshop zien, alleen is het net iets fraaier opgebouwd en beter geprogrammeerd.

Daarnaast heeft Affinity Photo een reeks in het oog springende bewerkingsmogelijkheden die andere spelers niet hebben. Hierop wordt verderop in dit artikel ingegaan. En dan nog een minstens zo'n interessante vergelijking met andere producenten ... en dat is de prijs!

Affinity Photo kost slechts € 54,99 - nog net geen zes tientjes dus. Een eenmalige uitgave, en dus geen (veel duurder) abonnementsmodel dat voor het grote Photoshop wordt gehanteerd. Deze uiterst bescheiden prijs is zelfs een stuk goedkoper dan Photoshop Elements en vergelijkbare producten van andere uitgevers. Menig amateurfotograaf, alsook jonge, aankomende professionele fotografen, zal dit als muziek in de oren klinken.

Affinity Photo gaat zelfs verder: wanneer je een licentie hebt, mag je het op verschillende apparaten gebruiken, op een werkstation, op de laptop en op een smartphone. En dat is iets waar andere producenten, niet in de laatste plaats Adobe, bepaald niet gemakkelijk in zijn.

Er worden regelmatig updates uitgebracht, en bij het uitkomen van dit artikel is er weer een update vrijgegeven. Het programma meldt de updates zelf, en bij een bevestigend antwoord worden deze zonder verdere tussenkomst van de gebruiker gedownload en geïnstalleerd.

Toenemende belangstelling

Goede wijn heeft geen krans, en wordt op enig moment door de markt gewaardeerd. Affinity Photo kent dan ook een snel groeiend aantal gebruikers - amateurs en professionals - die zeer tevreden zijn.

Niet alleen vanwege de vele mogelijkheden, de veelzijdigheid met het grote aantal tools en het intuïtieve gebruik, maar ook omdat het ontwikkelen van RAW-bestanden is geïntegreerd, én vanwege de eerder genoemde import en export van PSD-bestanden, én het kunnen werken met een onbeperkt aantal lagen en maskermethoden, én de verregaande (merk- en type-dedicated!) lens- en perspectiefcorrecties en een groot aantal filters. En dit is nog maar een compacte opsomming van de mogelijkheden.

Prettig is verder dat je een proefversie kunt downloaden, en dan valt al snel op hoe vlot je er aan gewend raakt, en hoe hoog de kwaliteit van het eindproduct is. Het monopolie van Adobe loopt op zijn einde als meer fotografen overstappen naar dit prachtige programma. Affinity Photo zal spoedig goede kans maken om de eerste keuze worden voor menig fotograaf, juist om de kwaliteit, snelheid, kracht en precisie. Het programma is volledig compatibel met de nieuwste computertechnologie.

Een eerste kennismaking, en wat diepgang

Prestaties en kracht mogen bij Affinity Photo niet onvermeld blijven. De forse kracht onder de motorkap van Affinity Photo zal de gebruiker verbazen; er kan snel mee worden gewerkt. De bewerkingen kunnen real-time worden bekeken. Het forse aanbod aan tools is afgestemd op de eisen van een professionele workflow. De kracht blijkt uit het kunnen werken met zeer grote fotobestanden (100+ Megapixels), die tevens zeer snel ingeladen worden. En, zoals eerder gemeld, er kan worden gewerkt met forse PSD- en PSB-bestanden.

De verschillende werkgebieden binnen het programma, worden 'Persona' genoemd. Het is een beetje wennen aan deze naam. Zo wordt bijvoorbeeld de RAW-conversie (waarover verderop meer) in de - geïntegreerde - RAW Persona gedaan. En zo is er ook een Persona voor het exporteren van beelden. Een Persona is geen onafhankelijk programma of plug-in; het zijn voornamelijk visuele separaties, bedoeld voor logisch gebruik, maar verder vormen alle Persona's een geïntegreerd geheel.

Verfijnde aanpassingen

Als we fotobewerking met Affinity Photo nader onder de loep nemen, kunnen afbeeldingen worden gecorrigeerd en verbeterd met uiteenlopende tools, zoals niveaus, curven, omzetting naar zwart-wit, witbalans, schaduwen en hooglichten, en nog veel meer niet-destructieve aanpassingen.

Voor het gedetailleerd retoucheren van foto's heeft Affinity Photo een complete set retoucheerhulpmiddelen en gerelateerde functies aan boord om de klus snel, makkelijk en intuïtief aan te pakken. Ook het doordrukken en tegenhouden van delen van de foto, op uiteenlopende manieren, behoort tot de mogelijkheden, o.a. met gebruik van de grote variëteit aan - zeer verfijnd en vloeiend werkende - penselen.

Eveneens heel fraai is de optie van (zeer nauwgezet) verwijderen van ongewenste objecten met het magische penseel. En niet in de laatste plaats kunnen foto's met grote precisie worden uitgelijnd en kan het perspectief worden gecorrigeerd.

Slimme penselen

Zoals hiervoor vermeld beschikt Affinity Photo over zeer vloeiende, verfijnde penselen, waarmee heel precies kan worden gewerkt, en met een geavanceerde dynamiek.



Een van de zeer vele instellingsmogelijkheden voor penselen

kunnen worden gedaan. En niet onbelangrijk voor het serieuze werk: het programma biedt volledige ondersteuning voor het Wacom-tekentablet en andere grafische tablets.

Om veel klossen hiermee aan te kunnen pakken, beschikt het programma over een forse verzameling penselen. Bovendien kunnen de penselen op allerlei manieren naar persoonlijke voorkeur worden aangepast. Ze kunnen zelfs worden gecombineerd, zodanig dat de bewerkingen met zo'n combinatie in één beweging

Ten slotte is er een volledige ondersteuning voor de Apple-penselen (de iPad-versie), en .abr-penseelbestanden kunnen worden geïmporteerd.

Werken met lagen

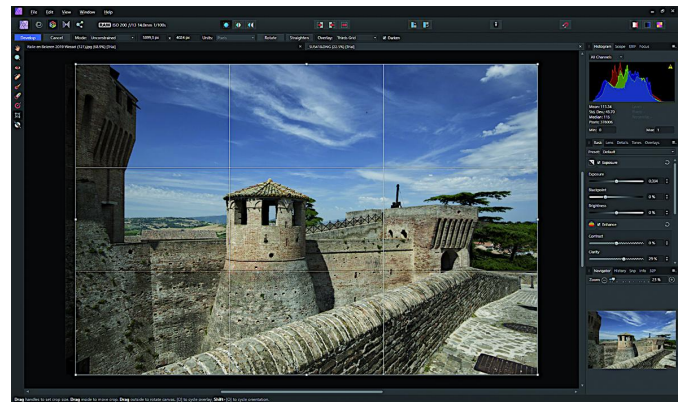
Het werken met lagen mag niet onvermeld blijven. Effecten zoals vervagingen, aanpassing van de belichting, vervormingen en perspectiefcorrecties, kunnen worden toegepast met niet-destructieve filterlagen, waarbij de resultaten direct zichtbaar zijn. Dit betekent dat de bewerkingen op elk gewenst moment kunnen worden gewist, gemaskerd, opnieuw gerangschikt, en dat parameters kunnen worden aangepast. Het is een compleet nieuwe, en tegelijkertijd snel aan te leren manier van werken. Ook filtereffecten (en daarvoor zijn veel mogelijkheden) kunnen niet-destructief worden toegevoegd. Al die opties kunnen worden toegepast op een enkele laag, maar ook op een hele stapel lagen tegelijk. Dat alles is live te volgen, en er kan in volle resolutie gewerkt blijven worden.

RAW-conversie

Een fotoprogramma voor de serieuze fotograaf kan niet meer zonder ingebouwde of bijgeleverde RAW-conversie. De ingebouwde RAW-converter is volledig geïntegreerd; dus niet een onderhands separaat programma dat als een plug-in werkt. De RAW-conversie (visueel gesepareerd met de eerder genoemde Persona) met Affinity Photo werkt van begin tot eind met 16 bits. De meest verfijnde details worden met deze conversie naar voren gebracht, en vormen zo een stevige basis voor verdere bewerkingen in de Photo Persona.

Tot op een verbluffend hoog niveau. De bewerkingsmogelijkheden tijdens de RAW-conversie zijn zeer talrijk, waaronder het corrigeren van lensafwijkingen (op professioneel niveau), alle bekende belichtingsaanpassingen, het instellen en aanpassen van witbalans, een verbluffend fraaie manier van ruisonderdrukking, het verwijderen van hotpixels, en nog veel meer. Dit alles kan kritisch gecontroleerd gedaan worden met histogrammen en soortgelijke hulpmiddelen. De EXIF-informatie wordt uitgebreid getoond, en kan desgewenst worden aangepast.

Een heel fraaie optie bij de RAW-conversie, die niet onvermeld mag blijven, is Clarity. Hiermee kan prachtig de structuur van een foto worden aangepast, waarmee o.a. mooie dramatisering kan worden verkrepen. Nog zo'n fraaie optie is Detail Refinement, een soort 'unsharp mask', maar dan heel subtiel.



De zeer uitgebreide RAW Persona (oftewel geïntegreerde RAW-converter)

HDR

Prettig is dat Affinity Photo uitstekend overweg kan met HDR. Het HDR-algoritme maakt het mogelijk het volledige dynamische bereik van een opname te ontgrendelen. Dat kan ook

met een 32-bits afbeelding. Behalve 'gewone' HDR-opties beschikt Affinity Photo ook over uitgebreide tonemapping-faciliteiten. Om het professionele karakter te duiden: het programma kan werken met OpenEXR-bestanden, en het ondersteunt Radiance HDR. Ook kunnen OpenColorIO-configuraties worden geïmporteerd, en kan worden gewerkt met voor HDR/EDR geschikte monitoren. Voor menig amateur wellicht een brug te ver, maar het zegt veel over de kwaliteit van Affinity Photo.

Foto-stitching

Bij een zichzelf respecterend fotobewerkingsprogramma mag de optie van foto-stitching niet meer ontbreken. Affinity Photo beschikt over een geavanceerd algoritme voor het maken van perfecte panorama's, compleet met het automatisch uitlijnen van het beeld en correcties in volledig perspectief.

Verfijnde selecties

Een fotobewerking kan pas echt op detail worden gedaan als het nauwgezet kan worden geselecteerd. Affinity Photo kan dit met zeer grote nauwkeurigheid, met behulp van geavanceerde algoritmen. Ongeacht of dit is bedoeld voor het uitsnijden van objecten, het maken van maskers, of voor het maken van selectieve aanpassingen. De precisie is zodanig dat bijvoorbeeld haarlokken op fijnste detail kunnen worden geselecteerd.

Focus merge

Een zeer bijzondere optie die Affinity Photo biedt, is het samenvoegen van meer afbeeldingen van hetzelfde onderwerp, die op verschillende punten zijn scherpgesteld: Focus Merge. Dit gaat zodanig in zijn werk dat de beste (scherpe) delen uit de gekozen foto's worden samengevoegd. Onder meer ideaal voor macrofotografie, waar veelal de scherptediepte beperkt is. Affinity Photo zorgt voor de uitlijning en voert een diepgaande analyse uit om de beste scherpe delen van de foto's te bepalen. Een unieke toepassing. In de tutorials (zie de website) staat een mooi voorbeeld.

Adembenemende composities

Een foto kan 'straight' zijn, maar ook het product van vergaande creatieve aanpassingen. Eigen creaties zijn mogelijk met behulp van het werken met een onbeperkt aantal lagen, en ook biedt Affinity Photo een volledige bibliotheek voor aanpassingen met effecten en live filters, die allemaal kunnen worden gegroepeerd, geknipt, gemaskeerd of samengevoegd om complexe beeldcomposities te creëren.

Een nader kijkje in de high-endtoepassingen

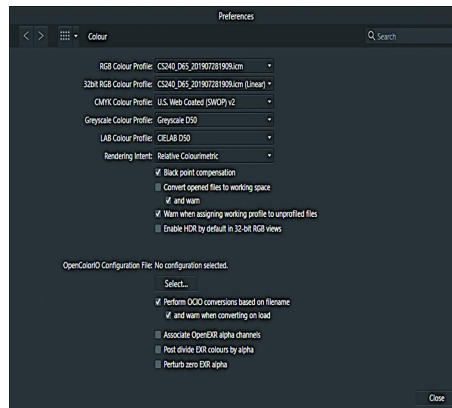
32-bit workflow

Werken met 32-bits opnamen is niet bijzonder meer. Maar Affinity Photo gaat verder: het is het enige fotobewerkingsprogramma dat een volledige end-to-end 32-bits workflow biedt voor het werken met HDR-afbeeldingen, bij rendering, bij opnamen die rijk zijn aan texturen, of bij het exporteren van beelden vanuit 3D-software.

Colormangement

Geheel naar de eisen van een professional biedt Affinity Photo een uitgebreid colormangement. Heel mooi is, dat ook LAB-kleurprofielen kunnen worden ingesteld, zoals CIE LAB D50. En uiteraard kunnen hierin instellingen worden gedaan

voor het kunnen werken in 32-bits. Icc-profielen kunnen worden geïmporteerd.

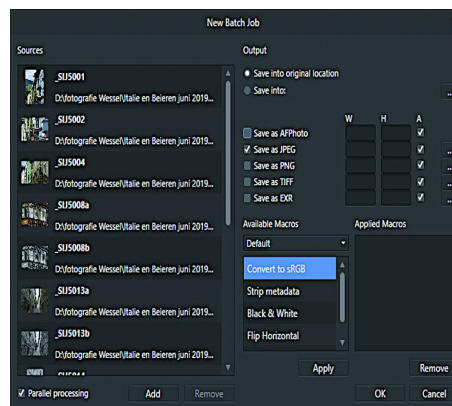


Uitstekende en gedetailleerde instelling voor color-management

laten zien in dit kader. Affinity Photo verkent daarentegen wel nieuwe wegen en durft die ook in te slaan.

Zie o.a. deze interessante link naar de website van **Rocweb**: <http://rocweb.nl/affinity-photo/>

Batch-bewerking



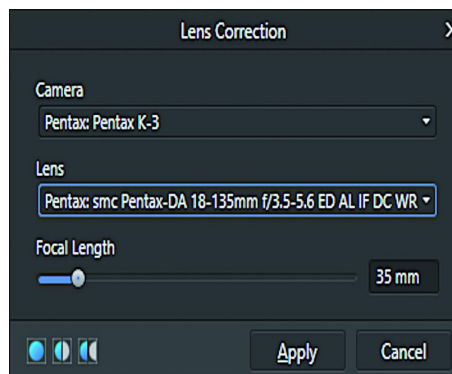
Prima opties voor batch-verwerking

Interessante aanvullende informatie aangaande colormangement is, dat Adobe al jaren leunt op het Adobe1998-profiel. De vraag is of dat (nog) aansluit op de actuele professionele eisen. Per saldo hebben sinds 1998 Adobe, noch andere cameraproducenten, echt nieuwe ontwikkelingen

Een groot aantal foto's in een batch bewerken behoort tot de mogelijkheden.

Herkenning van merk en type lens

Affinity Photo heeft onderhuids een lijst van vele merken en typen lenzen, waarvan de afwijkingen direct met een muis-klik - zichtbaar op het beeld - kunnen worden gecorrigeerd.



Een voorbeeld van lenscorrectie in de Photo Persona

Deze lijst is niet uitputtend, maar wel verrassend compleet. Dit werkt voortreffelijk én snel.

Overigens beperkt de correctie zich niet alleen tot zaken als ton- en kus-senvormige afwijkingen.

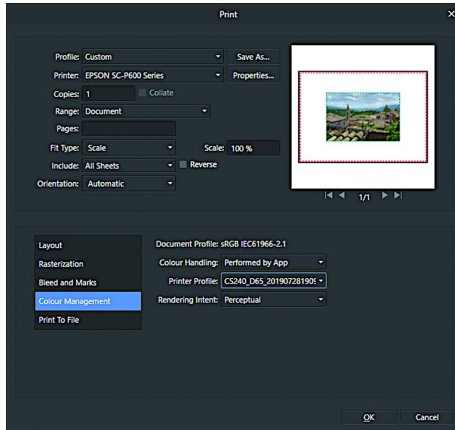
Ook afwijkingen als lichtafval in

de hoeken en purple fringe worden met deze tool perfect verholpen.

Overigens kunnen lensafwijkingen al een fase eerder grondig worden aangepakt in de RAW Persona.

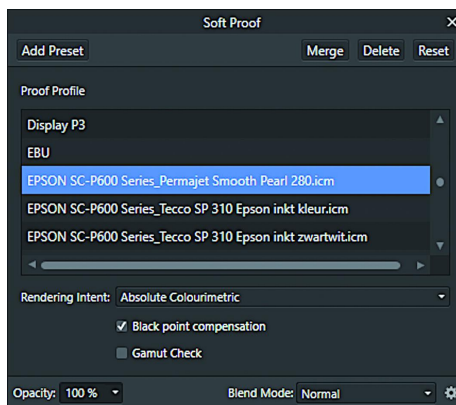
Printen

Voor menig fotograaf is een foto pas écht een product als het als fine-artdruk uit de printer rolt.



Het schermonderdeel voor de printopdracht. Keurig met volledig colormanagement

Affinity Photo heeft dit goed begrepen. Er kan, volledig aangestuurd door het programma zelf, in colormanagement worden geprint, waarbij het kleurprofiel van de werkomgeving keurig wordt geconverteerd naar het gewenste printprofiel.

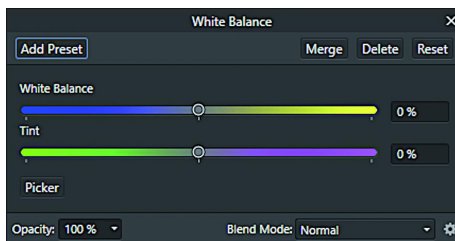


Soft Proofing, mogelijk in de Photo Persona

Ook 'soft proofing' behoort tot de mogelijkheden; dat kan zelfs elders in het programma worden opgeroepen, dus niet alleen in het print-pop-up-scherf. Dat is zeer handig om snel tussentijds te checken hoe de print eruit gaat zien.

Witbalans

Het spreekt voor zich dat de witbalans ingrijpend en gedetailleerd kan worden aangepast in de RAW Persona. Dat verdient, als de witbalans moet worden gecorrigeerd, uiteraard de voorkeur. Er zijn echter omstandigheden waarin, om uiteenlopende redenen, niet is gefotografeerd in



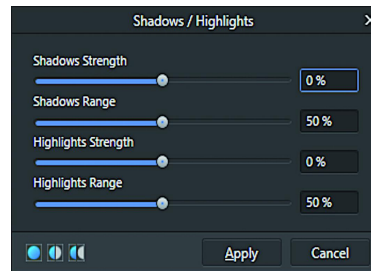
Witbalans correctie na de RAW conversie, in de Photo Persona

RAW, en toch een aanpassing van de witbalans nodig is. In de Photo Persona van Affinity Photo is daarvoor een fraaie oplossing, waarin alleszins behoorlijk de witbalans kan worden bijgesteld. Dit kan prima dienen als snelle finetuning na de RAW-conversie indien al uitgebreid is gewerkt met verdere nabewerking.

Shadows en highlights

Het aanpassen van hoge en lage lichten met schuifbalken is in menig fotobewerkingsprogramma geen onbekende optie meer. En dus ook niet in Affinity Photo. Het is een veelgebruikte tool bij veel fotografen.

De tool in Affinity Photo valt echter op door de verfijnde werking; bijvoorbeeld het niet snel optreden van rauwe ef-



De prachtige en verfijnde beïnvloeding van hoge en lage lichten

fecten bij het oplichten van schaduwpartijen.

Opvallend beter dan in bijvoorbeeld Photoshop. Het onderhuidse algoritme doet zijn werk uitstekend.

Conclusie

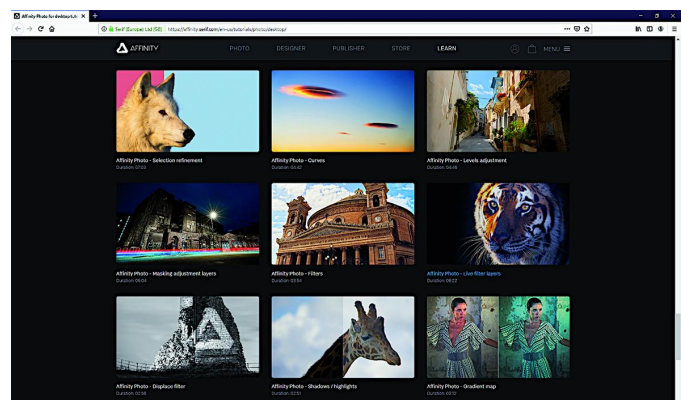
Deze kennismaking met Affinity Photo bestaat slechts het topje van de ijsberg. Zie het als een eerste indruk, die uitnodigt om je er nader in te verdiepen. Het is zeer de moeite waard, én al snel verslavend: het smaakt naar meer. De algehele eerste indruk is gewoon prettig en degelijk. De schrijver van dit artikel heeft uiteenlopende foto's van verschillende aard een complete workflow met Affinity Photo laten doorlopen, van RAW-conversie tot fine-artprint, en dat heeft een oogstrelende productie opgeleverd.

Zijn er dan ook nog nadelen of wensen? Zeker wel. Affinity Photo is op dit moment alleen in de talen Duits, Engels, Frans, Italiaans, Japans, Portugees, Russisch, Spaans, en Vereenvoudigd Chinees verkrijgbaar. Op zichzelf is daar niets mis mee, maar voor menig gebruiker is een vertaling naar de eigen taal wel zo prettig. Wellicht zit dat in het verschiel als het aantal Nederlandstalige kopers toeneemt. Het zou een overweging voor de producent Serif kunnen zijn om het niet van de afnemers af te laten hangen, maar proactief het programma ook in het Nederlands aan te bieden; dat verlaagt in ons taalgebied de drempel en vergroot allicht de kans op een groeiend aantal klanten. Het is dus afwachten wat Serif hiermee doet.

Een andere wens is het 'customizen' van de interface. Dat is zeker mogelijk (zo kan bijvoorbeeld de toolbar naar smaak worden aangepast), maar verder is het (nog) wat beperkt. In dat opzicht kan bv. met een programma als GIMP de interface (inclusief de kleur van het werkblad) verregaand naar eigen hand worden gezet. Hopelijk volgt Serif zo'n voorbeeld, met een programma-update.

Ondanks deze wensen is de schrijver van dit artikel een dik tevreden gebruiker van Affinity Photo geworden. Van Photoshop is afscheid genomen. Neem een kijkje op de website: <https://affinity.serif.com/en-gb/photo/> Een volledige lijst van updates kan hier worden geraadpleegd: <https://store.serif.com/en-gb/update/windows/photo/1/> En ga zeker ook eens de vele prettige, heel educatieve tutorials volgen. Dat werkt aanstekelijk.

Zie: <https://affinity.serif.com/en-gb/tutorials/photo/desktop/> Het is ook mogelijk om de tutorials op een tablet te volgen. Ten slotte is het mogelijk om een proefversie te downloaden. Het is dik de moeite waard om dat te doen. Het is, het geringe aanschafbedrag indachtig, dan nog maar een heel kleine stap verder naar de aankoop van de volledige versie.



Het grote aanbod van tutorials op de website van Serif