

● Slim huis ●

Gjalt Zwaagstra

voor beginners met een klein budget

Tuya is op dit moment de grootste leverancier van slimme producten, met datacenters over de hele wereld, en sinds kort ook in Amsterdam.

De producten liggen in de schappen van Hema, Action en Lidl en voorzien in de behoefte van de beginnende smarthome-gebruiker.

Alles is bedienbaar met één app: de **Smart Life App**.

Wat kan de Smart Life App

Een app op je telefoon voor je slimme stekkers, een andere app voor je slimme stofzuiger, en nog een app voor je slimme thermostaat. Is dat wel slim? Wij denken van niet. Als je een écht slim huis wilt maken, wil je dat doen in één app. Eén app waarin al je slimme apparaten zitten, zodat je telefoon niet vol staat met verschillende apps. Eén app waarin alle slimme producten met elkaar werken en acties kunnen uitvoeren als aan de voorwaarden is voldaan. Eén app die je makkelijk deelt met de rest van je familie, zodat zij ook alle slimme producten kunnen bedienen wanneer jij niet thuis bent. Eén app die een integratie met Google Home en Amazon Alexa heeft, zodat jij met spraak je slimme apparaten kunt aansturen. De oplossing daarvoor? De Smart Life App. Wat is dat precies, en wat kan die App allemaal?



Over de Smart Life app

De Smart Life App is ontwikkeld door moederbedrijf Tuya Smart. Tegenwoordig hebben ze al meer dan 180.000 klanten hebben geholpen om een slim huis te maken. Ze verbinden meer dan 90.000 verschillende producten met de Smart Life App en ze zijn actief in meer dan 190 landen.

Doordat zij zich alleen op de App richten, en niet op de productie van slimme producten, krijg je de beste combinatie. Een mega-goede App want de focus van Tuya ligt volledig op

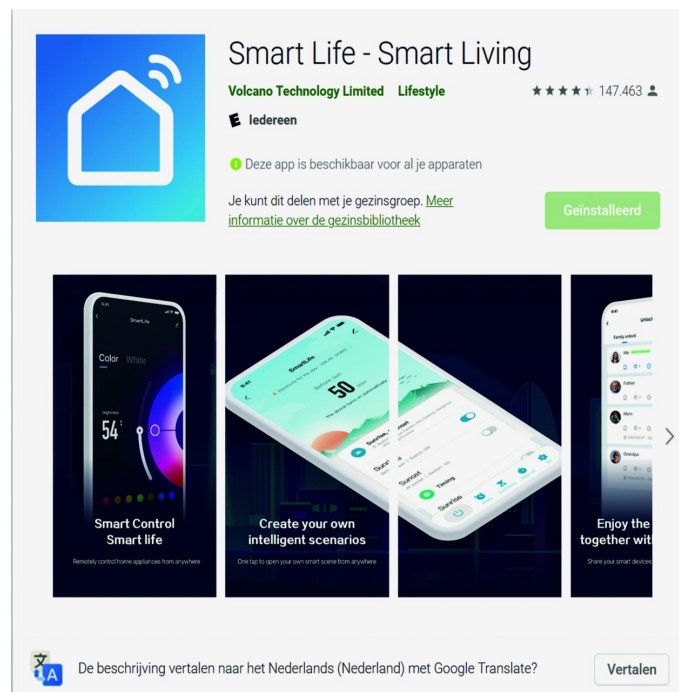


het verbinden van slimme producten in één app, en ontzettend goede producten, want de producenten (zoals Talo), richten zich op het ontwikkelen van het beste product. De Smart Life App is gratis te downloaden via de Google Play Store en de Apple AppStore.

Wat kan de Smart Life App allemaal?

Bedienen, waar je ook bent

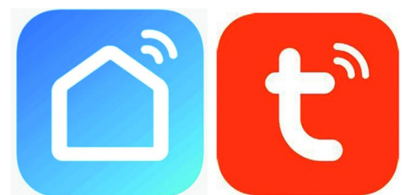
Met de Smart Life app kun je jouw slimme apparaten op afstand bedienen via je smartphone. Of je nu in een andere kamer bent, op het werk, of aan de andere kant van de wereld, je bedient je slimme producten eenvoudig via de draadloze connectie. Stel, je ligt net in bed en je bent vergeten om de lichten in de woonkamer uit te doen. Geen probleem, pak je telefoon en zet de lampen uit. Moet je overwerken, dan wil je natuurlijk niet dat je huisdier honger heeft. Open de app en zorg dat je hond of kat alvast eten krijgt.



Herkenbaar Logo

Bedien verschillende apparaten in één app

Of het nou gaat om een slimme stekker, een slimme camera, een slimme stofzuiger, of een slimme waterkoker, je kunt alle producten die met de Smart Life App werken verbinden in één app. Alle producten van Talo werken met de Smart Life App, maar ook producten die niet van dit merk zijn werken met deze app.



Spraakcommando's instellen

Veel Smart Life-producten hebben een integratie met Google Home, Amazon Alexa, Siri en Cortana. Dit betekent dat je de apparaten kunt bedienen door middel van spraakcommando's. Je hoeft dan niet eens meer je telefoon op te pakken om je slimme apparaten te bedienen. Vraag aan Google, Alexa of Siri om de lampen aan te zetten, en voor je het weet zijn alle lampen aan, terwijl jij nog steeds lekker op de bank zit.

Hey Google

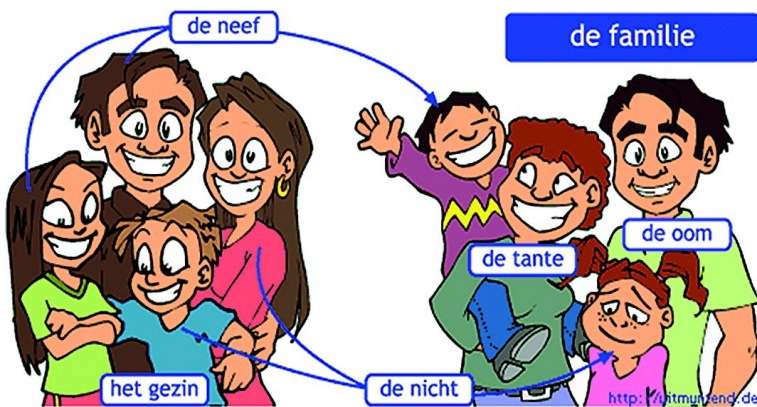


Spraakbesturing met Google Home

Wie mag wat?

Familieaccount

Makkelijk je slimme apparaten delen met je familieleden, zodat zij deze ook kunnen bedienen. Ook is het mogelijk om verschillende rollen toe te kennen aan verschillende familieleden, zodat zij bijvoorbeeld niet met de instellingen kunnen rommelen, maar wel de apparaten kunnen gebruiken.



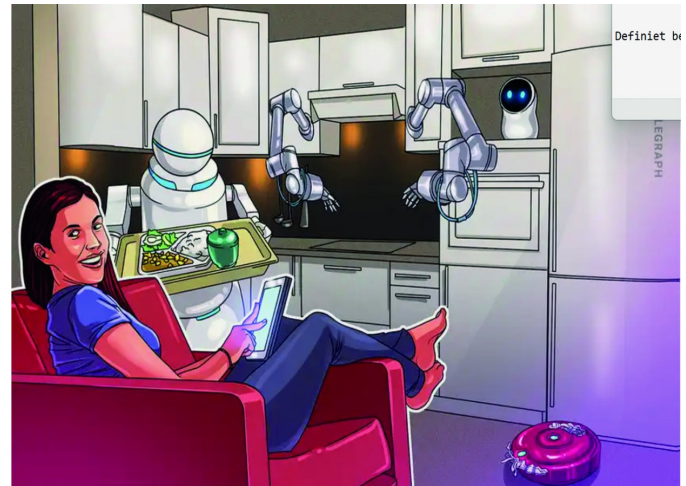
Notificaties

Ontvang notificaties zodra er iets gebeurt met een van je apparaten. Ziet je camera beweging? Dan kun je instellen dat je een notificatie op je telefoon ontvangt, zodat je gelijk kunt zien wat er gebeurt.

Of, stel de voerautomaat raakt leeg, dan zorgt de Smart Life app ervoor dat je hier van op de hoogte wordt gesteld voordat deze helemaal leeg is. Zo blijf je op de hoogte van wat er allemaal gebeurt en kun je erop vertrouwen dat je huis veilig is.



Slimme keuken



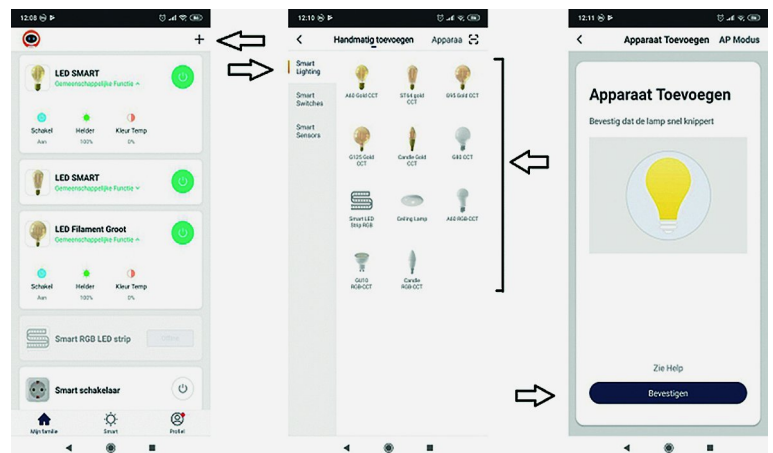
Automatisering

Met automatisering kun je ervoor zorgen dat acties worden uitgevoerd zonder dat je daar maar iets voor hoeft te doen. Het is dan niet nodig om de app te openen, of zelf een spraakcommando te geven om een actie uit te laten voeren. Er zijn ontzettend veel mogelijkheden met automatisering. Het is bijvoorbeeld mogelijk om de slimme stekker automatisch in te schakelen op basis van zonlicht. Ongeveer een half uur voordat de zon ondergaat en het dus donker wordt, zullen de lampen dan vanzelf aangaan. Maar er nog veel meer mogelijk. Zo kun je automatiseringen instellen op basis van temperatuur (als deze hoger is dan 20 graden, dan...), op basis van je locatie (als je weggaat van huis, dan...), en op basis van een observatie van een ander slim apparaat (als de camera beweging ziet, dan...).

Scenes en groepen

Apparaten groeperen

Koppel alle slimme apparaten in een groep. Zo kun je bijvoorbeeld een groep aanmaken voor alle apparaten in de woonkamer, een groep voor de tuin, en een groep voor de keuken. Zo kun je alle apparaten die in dezelfde groep vallen makkelijk met één klik bedienen.



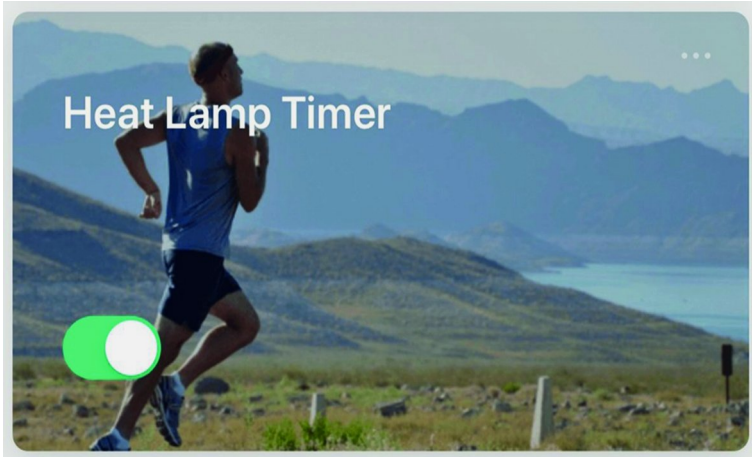
Tijdschakelaar

Afhankelijk van het type apparaat kun je instellen dat dit apparaat op een bepaalde tijd aan of uit gaat. Zo kun je bijvoorbeeld instellen dat de lampen automatisch na 23:00 uur uitgaan.



Stel een timer in

Enigszins anders dan een tijdschakelaar, want met een timer zorg je ervoor dat bijvoorbeeld je slimme stekker uit gaat na een bepaalde periode. Nu hoeft je de klok niet meer in de gaten te houden, maar ben je er van verzekerd dat je apparaat na een bepaalde periode uit of aan gaat.



Cloud-opslag

Slimme apparaten die beelden opnemen, zoals camera's en slimme deurbellen, kunnen de beelden direct opslaan in de Cloud. Je hebt dus geen SD-kaart nodig en je kunt je beelden dan vanaf iedere locatie inzien. Een Cloud-abonnement kun je afsluiten in de App en de beelden worden veilig opgeslagen op een server van Amazon.



Conclusie

De Smart Life App is een van de beste apps voor jouw slimme huis. Je kunt ontzettend veel slimme apparaten koppelen in één app en er is zo veel mogelijk! Van het instellen van automatiseringen tot het delen met je familie, en van Cloud-opslag tot het instellen van spraakcommando's, in de Smart Life App is het allemaal mogelijk.